

Area Coesione Sociale

Bologna
06 marzo 2025

SERVIZI

- **GRAVE EMARGINAZIONE ADULTA**

Servizi di Prossimità

Servizio Sociale Bassa Soglia

Servizi per rom-sinti

- **SERVIZI ACCOGLIENZA**

Pronta Accoglienza

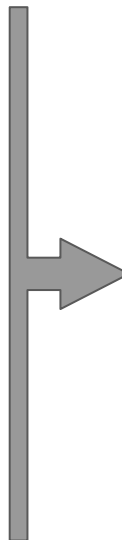
Abitare Condiviso Temporaneo

Accoglienza Temporanea in alloggi

- **PROTEZIONI INTERNAZIONALI**

- **PRONTO INTERVENTO SOCIALE**

- **ESECUZIONE PENALE TPR**



**AZIONE
TRASVERSALE
ANTIVIOLENZA**

CO-PROGETTAZIONE 2024

- **Servizi di Contrasto alla Grave Emarginazione Adulta**
- **Servizi di Accoglienza**

ASP Città di Bologna - Consorzio L'Arcoiaio in ATI con Associazione Mondo Donna - C.I.D.A.S.

GOVERNANCE

- **Coordinamento Istituzionale**
- **Coordinamento tecnico-strategico**
- **Coordinamenti tecnici di area**
- **Coordinamenti tecnici operativi** (con coordinatori operativi)

SERVIZI DI PROSSIMITÀ

AREA 1

- **InSTRADA**
- **Lavoro di Comunità**

Servizio di unità di strada unitaria, con azioni specifiche di riduzione del danno attivo 7 giorni su 7 costituito da:

Unità di strada

- analisi dei bisogni e azioni di riduzione del danno a favore delle persone senza dimora
- orientamento ai servizi
- accesso telefonico dalle 16 alle 19
- inserimenti in strutture di pronta accoglienza, anche in accordo con nucleo accesso e Pris

Servizio docce

- igiene personale
- orientamento
- segretariato sociale

Segnalazioni

- canale diretto attraverso modulo Google per i cittadini che vogliono segnalare persone senza dimora in strada (no emergenza)

LABORATORI DI COMUNITÀ

Operano in stretta connessione con InStrada, offrendo opportunità di integrazione sociale e sollievo diurno alle persone intercettate in strada.

DUE POLI

Happy Center

Scalo
R8-Rostom

LabE20

Belletrame
Gomito a Gomito
R8-Casa Willy

Fuori Binario

spazio diurno per persone
consumatrici di sostanze che
fanno vita di strada

Laboratorio ABBA

di ergoterapia con invio da
parte dei Servizi di PIC

2° SEMESTRE 2024 AREA 1

InStrada | Uscite

580 persone intercettate

4.530 contatti

118 uscite in allerta

131 invii ordinari

266 invii in allerta

283 segnalazioni da modulo google
di cui **270** conosciute

InStrada | Docce

1.019 accessi di cui

150 nuovi accessi

InStrada | Accesso telefonico

3.149 contatti di cui **416** nuovi accessi

781 persone

Fuori Binario

6.723 accessi (**55** accessi di media al giorno)

34 accompagnamenti per PIC

Nel **2024**: 356 persone di cui 138 nuovi accessi

34 persone testate (HIV/HCV)

27 Kit di self drug checking consegnati

Laboratori

37 attività settimanali **627** accessi cittadini con dimora e **3.535** cittadini senza dimora (**301** vulnerabili)

27 tirocini attivati al laboratorio Abba

Community Matching

4 incontri in plenaria

70 volontari incontrati

86 associazioni, parrocchie, gruppi informali

SFIDE E AGENDA AREA 1

InStrada

Integrazione (competenze) èquipe
Instrada
raccordo con Pon RSC,
collaborazione con Nucleo accesso,
Pris, SBS e PI
promozione della rete integrata con
volontari , superando l'attuale
frammentazione

InStrada | Docce

potenziamento del servizio , anche
individuando altri luoghi cittadini

Laboratori

Trovare equilibrio tra lavoro di
comunità e funzione di segretariato
sociale e orientamento

Riduzione del danno

Condivisione nell'ambito della rete delle
strategie di intervento di riduzione del danno
nei contesti di consumo
maggior condivisione di progettualità con il
sanitario

Dati

Costruire strumenti comuni e condivisi di
raccolta dati e comunicazione intra area

Community Matching

Infrastrutturare il rapporto con le realtà
territoriali (associazionismo, volontariato,
cittadinanza attiva)

Formare i volontari attraverso incontri
tematici periodici

Creare connessioni e scambi con i cittadini

INTERVENTI A SUPPORTO DI SINTI E ROM

AREA 2.4

INTERVENTI A SUPPORTO DELL'ABITARE COMUNITÀ SINTA E GESTIONE AREE SOSTA E MICROAREE FAMILIARI

Servizio attivo dal lunedì al sabato presso le aree, microaree e appartamenti di via del Lazzaretto con l'obiettivo di:

Responsabilizzare

**Favorire
comportamenti
coerenti**

**Contrastare
morosità**

**Accompagnare
verso l'uscita**

In raccordo con ASP, è inoltre previsto:

**Sinergia con
servizi di
prossimità**

**Lavoro di
comunità con
realità territoriali**

**Raccordo Servizi
Sociali Territoriali**

**Raccordo Polizia
Locale**

Obiettivo del progetto è il rafforzamento dell'inclusione e dell'interazione sociale di famiglie, bambin* e adolescenti appartenenti alle comunità Rom, Sinte e Caminanti.

AZIONI PREVISTE:

- Promozione della **rete locale** attraverso il **Tavolo Locale** e le **Equipe Multidisciplinari**
- **Seminari e formazioni di sensibilizzazione** rivolti agli attori appartenenti alla rete del progetto
- **Relazione con docenti e supporto nell'orario scolastico** per promuovere ambienti inclusivi e cooperativi
- **Laboratori educativi e creativi** per sviluppare e promuovere competenze trasversali nei minori RSC
- **Sostegno socio-educativo nei servizi extra-scolastici** per favorire la socializzazione e il consolidamento delle competenze (il progetto può farsi carico anche delle spese di trasporto e dei pasti)
- **Sostegno, orientamento nei contesti abitativi** per favorire l'inclusione sociale e sociosanitaria

INOLTRE:

- **Interventi a sostegno di nuclei con minori in insediamenti abusivi sul territorio cittadino**

SERVIZI DI ACCOGLIENZA

AREA 2

- **2.1 Pronta Accoglienza**
- **2.2 Abitare condiviso temporaneo**
- **2.3 Accoglienza temporanea in alloggi**

ACCESSO ALLE STRUTTURE COLLETTIVE 2.1 e 2.2

- Il **Nucleo Accesso di ASP** ha il compito di gestire le risorse di accoglienza disponibili
- è attivo in orario di servizio dal lunedì al venerdì
- la segnalazione da parte dei Servizi avviene tramite la ***Scheda di segnalazione per la Pronta Accoglienza adulti e nuclei familiari o per l’Abitare Condiviso Temporaneo adulti singoli***
- il Nucleo, in confronto con il servizio segnalante, opera valutazioni specifiche sulle segnalazioni che pervengono, in relazione ai posti disponibili e all’idoneità delle strutture disponibili.
- i servizi InStrada e PRIS permettono l’accesso delle persone in condizioni di bisogno , prevalentemente rintracciate in strada, al di fuori dell’orario di servizio del Nucleo



ASP
CITTÀ DI BOLOGNA

ITER di ACCESSO

- **Segnalazione al Nucleo Accesso ASP** accoglienza@aspbologna.it tramite la Scheda.
- **Raccordo Servizio Sociale segnalante - Nucleo Accesso - coordinamento della struttura individuata** nel momento dell'invio.
- Definizione di **micro obiettivi del percorso e accompagnamento della persona verso l'uscita** , modulati in maniera differente su 2.1 (adulti/famiglie) e 2.2; in quest'ultimo caso stiamo andando verso l'elaborazione di Patti di Accoglienza personalizzati.



ASP
CITTÀ DI BOLOGNA

PRONTA ACCOGLIENZA

STRUTTURE

POSTI

Casa Willy - Villetta Mattei h12	25
Casa Willy - Ala Beltrame(Villa Azzurra)h12	25
Locomotiva	38
Rostom	40
Pallone	66
San Sisto	80
Alberghi	circa 15



ASP
CITTÀ DI BOLOGNA

ABITARE CONDIVISO TEMPORANEO

STRUTTURE

POSTI

Rifugio notturno	28
Centro Beltrame-Sabatucci	99
Madre Teresa di Calcutta	19
Centro Scalo 051	20
Centro Zaccarelli	20
Fantoni	23
Housing First e Housing Temporaneo	60

tot. POSTI 269

SECONDO SEMESTRE 2024

AREE 2.1 e 2.2

- **2.1 NUCLEI FAMILIARI | 204 persone (di cui 108 minori)**
- **2.1 ADULTI SINGOLI | 354 persone**
- **2.1 ACCOGLIENZA IN ALBERGHI | 329 persone (di cui minori 168)**
- **2.2 ABITARE CONDIVISO TEMPORANEO | 277 persone**

SFIDE E AGENDA AREE 2.1 e 2.2

Ridefinizione insieme al Comune di Bologna delle regole di accesso e permanenza dei beneficiari.

Implementazione del raccordo e della sinergia con i servizi sociali territoriali, con SBS e con PI per processi di lavoro condivisi e generativi.

Strutturazione di un impianto qualificato di analisi e profilazione dell'utenza accolta, al fine di individuare percorsi e risorse più adeguate possibili.

AREA 2.3 ACCOGLIENZA TEMPORANEA IN ALLOGGI COME SI ACCEDE

- **Alloggi in edifici condominiali:** su segnalazione dei Servizi sociali al Nucleo di accesso . Successivo raccordo tra Comune di Bologna-ASP e Consorzio per la definizione di obiettivi e accompagnamento all'autonomia
- **Alloggi diffusi:** segnalazione in Equipe Casa su proposta dei Servizi Sociali, sulla base di criteri di accesso stabiliti dalla Delibera di Giunta Successivo raccordo tra Comune di Bologna-ASP e Consorzio per la definizione di obiettivi e accompagnamento all'autonomia
- **Delibera di Giunta comunale P.G 178691/2022** “Modifica agli indirizzi di transizione abitativa e pronta accoglienza” e Linee di indirizzo per la gestione della pronta accoglienza e della transizione abitativa.
- **Delibera di Giunta comunale P.G 481985/2024** “Indirizzi per la realizzazione di una struttura per l'abitare collaborativo e solidale in via Carracci NN 61-63-63/2



ASP
CITTÀ DI BOLOGNA

ACCOGLIENZA TEMPORANEA IN ALLOGGI

Alloggi in EDIFICI CONDOMINIALI

88

Roncaglio	28
Battiferro	24
Gandhi	12
Carracci	24

ALLOGGI DIFFUSI 158

di cui 14 in Area Metropolitana

DATI & SFIDE

N Nuclei: 250
N persone: 908
In TA 80% delle permanenze è in
linea con i tempi standard -
nelle strutture PA il 45% oltre i tempi

Tot uscite: 27
Principale uscita: Erp/Ta
Tot ingressi: 28
Provenienza: albergo/pa/sfratto

Sviluppo del ruolo e funzione del tutor
abitativo e mediatori di comunità nei diversi
contesti

Identificare canali e strategie di uscita solide
e trasversali

Raccordo con i servizi sociali territoriali sulla
base del nuovo assetto

AREA 2.3 ACCOGLIENZA TEMPORANEA IN ALLOGGI COME SI ACCEDE

- **Alloggi in edifici condominiali:** su segnalazione dei Servizi sociali al Nucleo di accesso . Successivo raccordo tra Comune di Bologna-ASP e Consorzio per la definizione di obiettivi e accompagnamento all'autonomia
- **Alloggi diffusi:** segnalazione in Equipe Casa su proposta dei Servizi Sociali, sulla base di criteri di accesso stabiliti dalla Delibera di Giunta Successivo raccordo tra Comune di Bologna-ASP e Consorzio per la definizione di obiettivi e accompagnamento all'autonomia
- **Delibera di Giunta comunale P.G 178691/2022** “Modifica agli indirizzi di transizione abitativa e pronta accoglienza” e Linee di indirizzo per la gestione della pronta accoglienza e della transizione abitativa.
- **Delibera di Giunta comunale P.G 481985/2024** “Indirizzi per la realizzazione di una struttura per l'abitare collaborativo e solidale in via Carracci NN 61-63-63/2

AZIONE TRASVERSALE ANTIVIOLENZA

- **CO-PROGETTAZIONE GEA - SA** (finanziamento delle azioni operative anti violenza trasversale a tutte le aree e a tutti i servizi afferenti alle aree)
- **PROGETTO INTERACT** (con Finanziamento Europeo e di cui MondoDonna è capofila per l'Italia insieme ad ASP Città di Bologna e Società Dolce come affiliati, Grecia, Romania, Portogallo, Islanda e Germania): Cabina di pensiero per lo sviluppo di una metodologia sperimentale e pilota per il supporto di donne senza dimora sopravvissute alla violenza, con fragilità multiple e traumi complessi
- **RACCOLTA DATI DONNE SOPRAVVISSUTE ALLA VIOLENZA**

AZIONE TRASVERSALE ANTIVIOLENZA

IMPIANTO ANTIVIOLENZA

1. Conoscenza delle Equipe e costruzione di un linguaggio comune e di una lettura condivisa della violenza, in tutte le forme in cui può essere agita attraverso:

- **WORKSHOP**
- **FORMAZIONE BASE E AVANZATA**

2. Articolazione degli strumenti operativi messi a disposizione delle Equipe per il contrasto alla violenza di genere quali:

- **SPORTELLO MOBILE ANTIVIOLENZA**
- **SUPPORTO INTEGRATO AI PERCORSI INDIVIDUALI**
- **CONSULENZE DI SECONDO LIVELLO AI GRUPPI DI LAVORO**

In un assetto sperimentale fino al 30 aprile 2025

AZIONE TRASVERSALE ANTIVIOLENZA

2025: LE SFIDE

- **Strutturare un raccordo funzionale** con Città Metropolitana / Comune di Bologna (Ufficio Pari Opportunità e Area Welfare)
- **Costruire possibilità di intervento integrato** con i Servizi Sanitari (in particolare i servizi specialistici DSM-DP e i presidi ospedalieri di emergenza)
- **Elaborare metodologie e approcci operativi specifici, efficaci e innovativi** nel contrasto alla violenza di genere (non previsti dal sistema antiviolenza ordinario)
- **Promuovere una cultura dei servizi di coesione** particolarmente attenta al contrasto alla violenza di genere (sia tra i gruppi di lavoro che in favore delle beneficiarie)

TERRITORI PER IL REINSERIMENTO ESECUZIONE PENALE INTERNA - ESTERNA

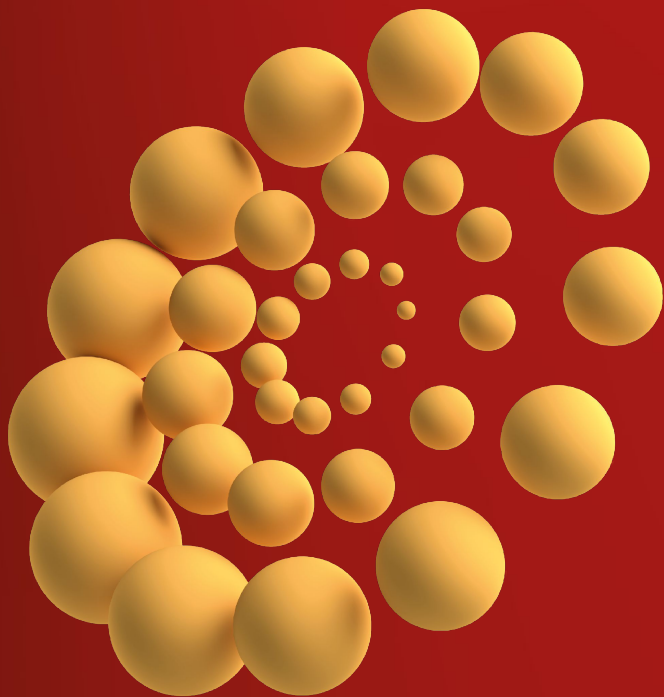
Attraverso un finanziamento di Cassa delle Ammende e Regione Emilia Romagna, definizione di un sistema di servizi e azioni

in collaborazione con Istituto Penale Minorile **IPM**, Casa Circondariale Bologna **CCBO**, Ufficio Servizio Sociale Minori **USSM**, Ufficio Esecuzione Penale Esterna **UEPE**, SST - SBS - PI.

- **Mediazione e funzioni Educative** presso i due Istituti di Pena Cittadini (orientamento all'ingresso; costruzione dei percorsi in dimissione; rapporto con le realtà del territorio)
- **Co-costruzione dei percorsi di reinserimento sul territorio** in collaborazione con i servizi di presa in carico
- **Interventi formativi, inserimento lavorativo, accompagnamento educativo, accoglienza temporanea, sostegno all'autonomia, per percorsi di esecuzione penale esterna**

Proposta di discussione nei gruppi:

Le connessioni interne al sistema dei servizi GEA-SA, in relazione alla realizzazione di interventi integrati rivolti ai beneficiari e alla dimensione comunitaria.



**Grazie per
l'attenzione
e**