

Dott.ssa Francesca Panzacchi
Psicologa Centro Servizi Saliceto



Supporto psicologico all'anziano in residenza

Connessioni di benessere

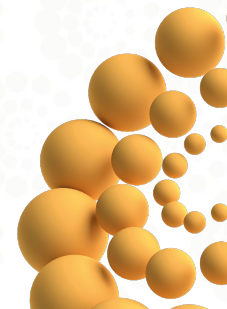
Bologna
4.12.2025

Tipologia di popolazione residente

Nel territorio sono attualmente presenti **4** Case Residenza Anziani, per un totale di **375 posti**, di cui 371 accreditati.

Nelle Case Residenza Anziani sono accolti ospiti con diverse condizioni di fragilità:

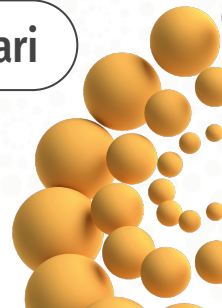
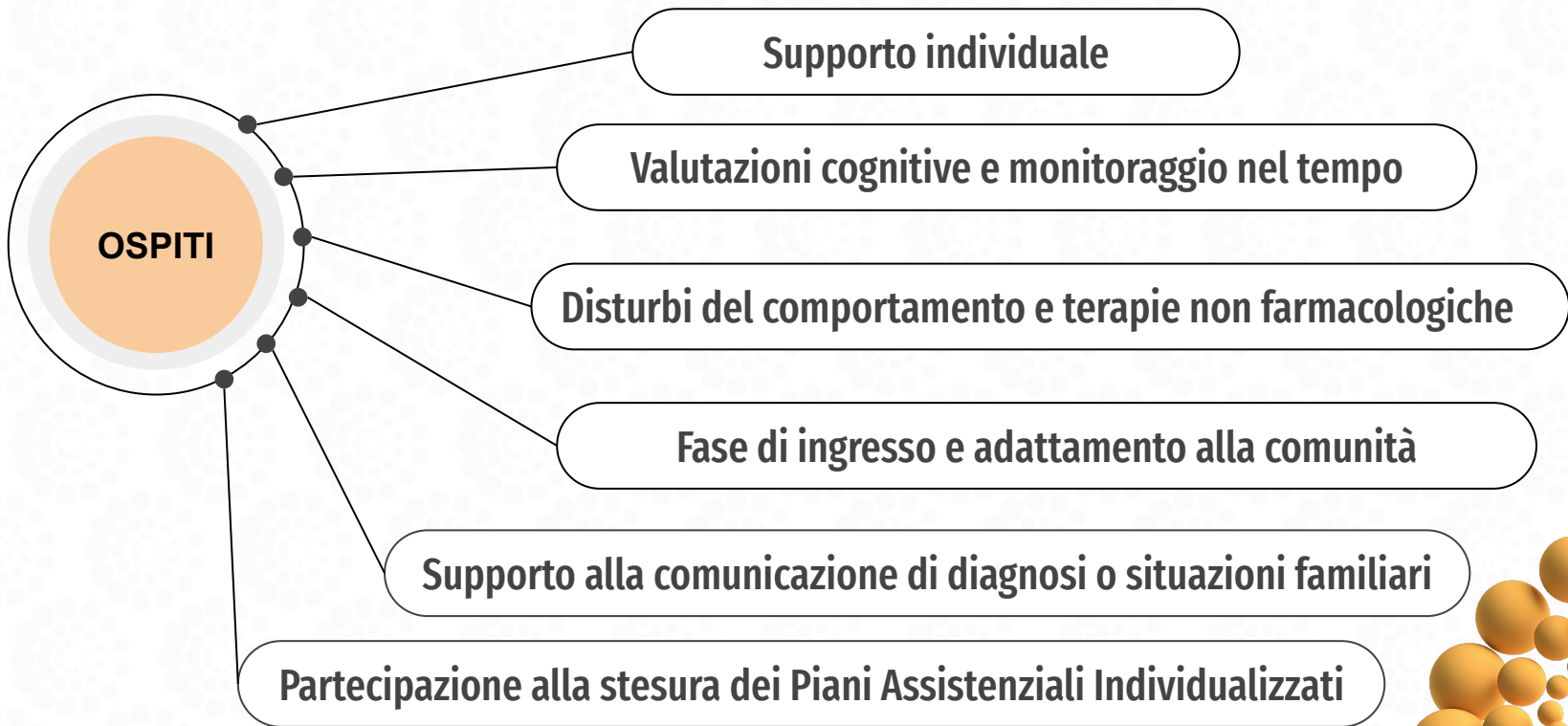
- disturbi neurodegenerativi
(Alzheimer, FTD, Parkinson, demenza vascolare, ecc.)
- gravi cerebrolesioni acquisite
(esiti di traumi cranici, ictus o anossie cerebrali)
- disabilità intellettive
- disabilità funzionale
(compromissioni motorie che limitano l'autonomia)
- disturbi psichiatrici



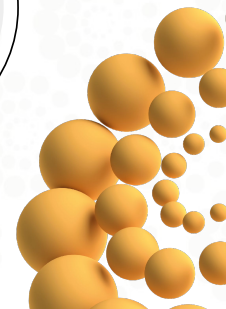
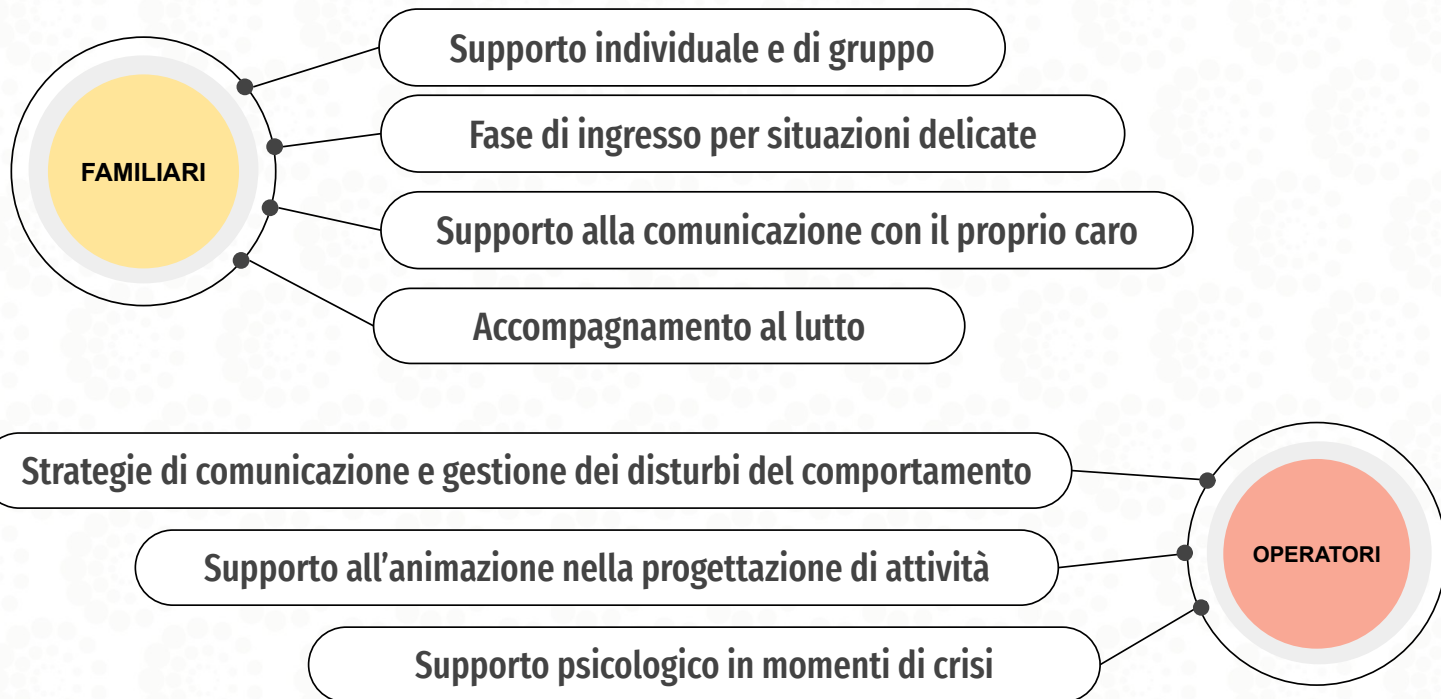
Bisogni



Attività dello psicologo nelle CRA (1/2)



Attività dello psicologo nelle CRA (2/2)



Dati gennaio - ottobre 2025	OSPITI RESIDENTI		CAREGIVER FAMILIARI	
	Numero colloqui	Numero ospiti coinvolti	Numero colloqui	Numero caregiver familiari coinvolti
	283	152	47	27

Temi ricorrenti

1 **Ansia e paura** (per il futuro, per la salute, per la solitudine)

2 **Tristezza, solitudine e senso di abbandono**

3 **Lutto e rielaborazione delle perdite** (coniuge, casa, autonomia)

4 **Consapevolezza di malattia e adattamento ai cambiamenti**

5 **Senso di impotenza**

Riflessioni sulla morte e sulla fine della vita (senso di inutilità)

Conflittualità (con compagni di nucleo, con operatori, con familiari)

Noia e mancanza di stimoli

Relazioni familiari (distanza emotiva, sensi di colpa, incomprensioni)

Come si può intervenire?

Cognizione

Supporto psicologico individuale

Stimolazione cognitiva

Comportamento

Attivazione comportamentale e routine significative

Tecniche di regolazione emotiva (*respirazione, grounding, de-escalation*)

Terapie non farmacologiche (*pet therapy, musicoterapia, reminiscenza, ..*)

Ambiente

Spazi chiari, percorsi sicuri, calendari e orologi ben visibili

Ambiente prevedibile e routine

Sensi

Stimolazione multisensoriale

Terapie non farmacologiche (*Snoezelen*)

Progettazione di modalità assistenziali tollerate

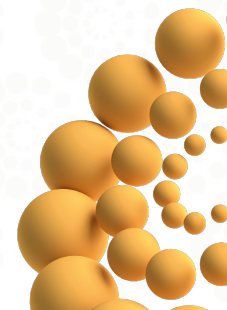
Sistema

Facilitazione alla socializzazione

Progettazione attività, uscite, feste, incontri intergenerazionali

Condivisione di strategie di gestione dei comportamenti

Interventi con la famiglia (*telefonate, colloqui, ...*)



Film



The father - Nulla è come sembra



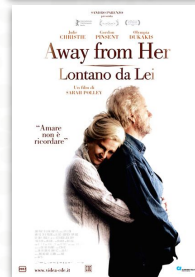
The last laugh



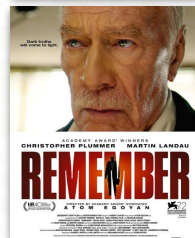
Iris - Un amore vero



Still Alice



Away from her



Remember

Rughe
(cortometraggio)



Dott.ssa Francesca Panzacchi
francesca.panzacchi@aspbologna.it



Grazie

