

# Territori Per il Reinserimento

## Città di Bologna

### ASP - Area Coesione Sociale



# IL COMUNE DI BOLOGNA C.L.E.P.A.

## COMITATO LOCALE ESECUZIONE PENALE ADULTI (...E MINORI)



Il CLEPA E' l'organo di indirizzo politico dedicato alla governance del sistema dei servizi e interventi afferenti all'esecuzione penale interna ed esterna a livello locale, Comune di Bologna. Si avvale dell'operatività di gruppi tecnici per l'analisi dei bisogni, la programmazione e la gestione delle attività, il monitoraggio e la verifica dei risultati. Viene convocato una-due volte all'anno.

Presieduto dall'**Assessore Comunale alla Sanità e Welfare** (con delega al Patto per la Giustizia)

**Istituzioni e realtà rappresentate:** Città Metropolitana, Casa Circondariale di Bologna, Ufficio Esecuzione Penale Esterna di Bologna, Centro di Giustizia Minorile, Istituto Penale per i Minorenni, Ufficio Servizio Sociale Minorenni, Direzione AUSL Bologna (Cure Primarie e DSM – DP), ASP Città di Bologna, Garante, Dipartimento Benessere e Welfare, Conferenza Regionale del Terzo Settore, Volabo

# IL PROGETTO TERRITORI PER IL REINSERIMENTO

## LE FONTI DI FINANZIAMENTO



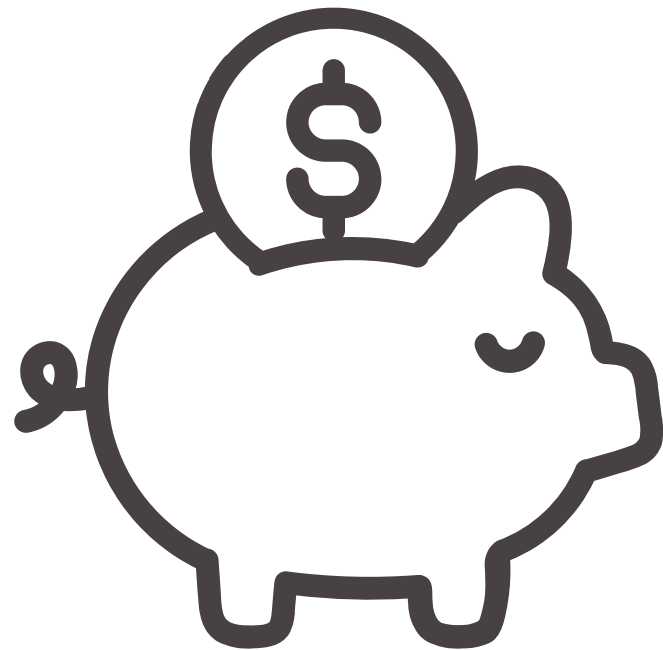
In base al protocollo di intesa tra il Ministero della Giustizia, la Conferenza delle regioni e province autonome e Cassa delle ammende, la regione Emilia-Romagna ha sottoposto una proposta progettuale a Cassa delle ammende.

La proposta è stata approvata nella cabina di regia del 6 giugno 2023 e dalla giunta regionale con deliberazione n. 941 del 12 giugno 2023 (determina regionale n. 18276 del 31/08/2023 - approvazione progetto regionale da parte di Cassa ammende e assegnazione risorse ai comuni attuatori).

I finanziamenti promossi da Cassa delle Ammende prevedono una cornice di impiego e rendicontazione delle risorse definita dal Vademecum relativo agli obblighi di gestione e rendicontazione

**[CONSULTA IL DOCUMENTO](#)**

**triennio  
2023/2025**



**€ 1.474.000**

**... in cifre**

**1 novembre 2024  
31 dicembre 2025**



**€ 940.500**

## La Regione Emilia Romagna ha il coordinamento della **CABINA DI REGIA REGIONALE**

(i cui membri sono PRAP, CGM, UIEPE, IIPP e Comuni)

La cabina di regia ha compiti di

- governance
- monitoraggio
- direzione delle azioni di progetto a livello Regionale



### **L'Ufficio di Piano del Comune di Bologna**

riceve dalla RER il finanziamento e il mandato di governance locale di progetto.

**ASP Città Di Bologna, Area Coesione Sociale**, riceve mandato dall'**UdP** di attuare quanto previsto dal progetto, attraverso la sinergia con gli **Enti del Terzo Settore e le Istituzioni partners di progetto**.



## INQUADRAMENTO LOCALE

All'interno del Piano di Zona, programma attuativo annuale 2024, si trova il riferimento alla collocazione delle azioni TPR

*«Umanizzazione della pena, promozione della salute, misure a sostegno dell'esecuzione penale esterna e ai percorsi di reinserimento»*

pagina 95

[www.comune.bologna.it](http://www.comune.bologna.it)



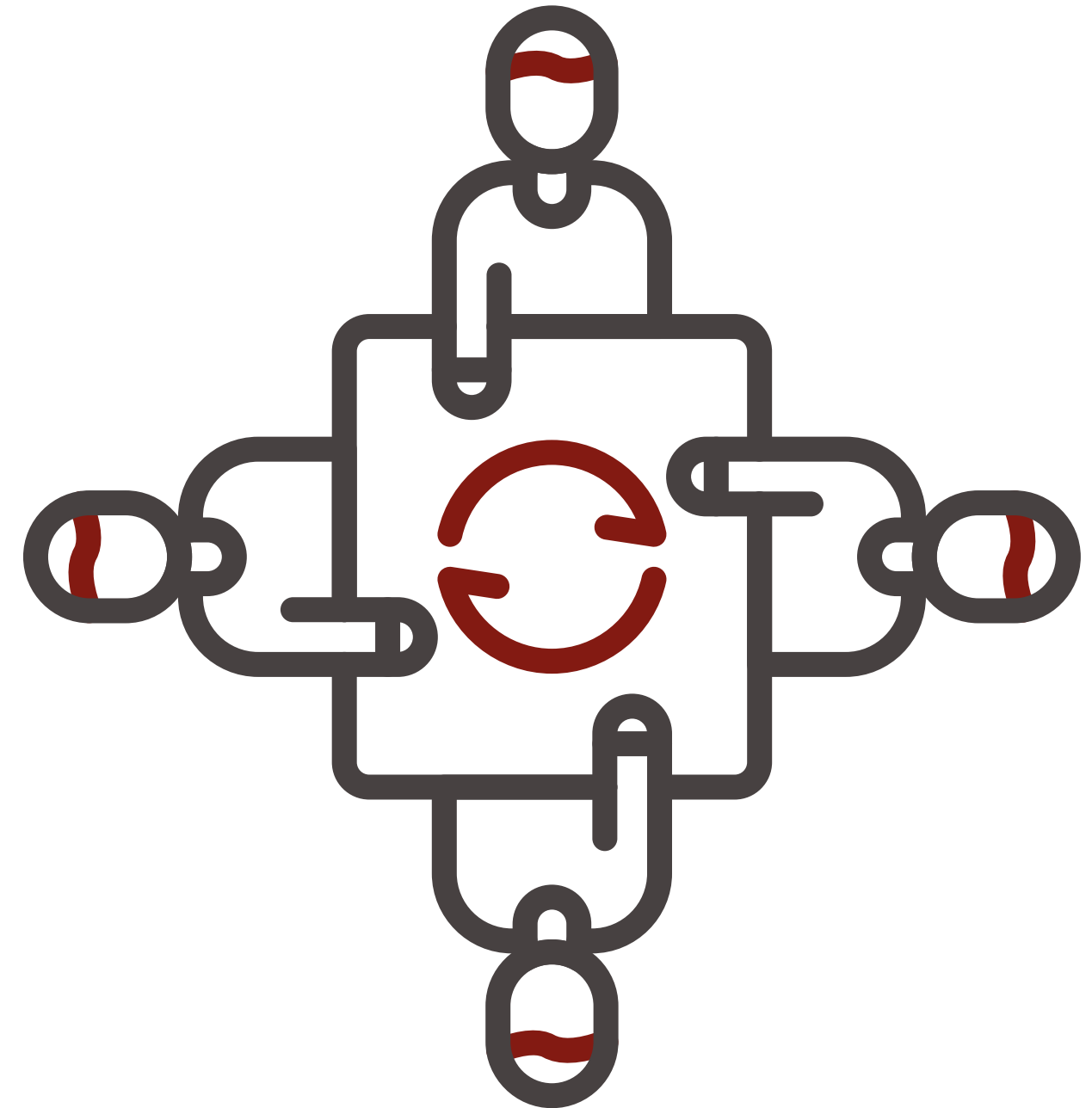
**Piano di Zona  
per la salute e il benessere sociale  
2018-2020**

**Distretto Città di Bologna**

**Programma Attuativo Annuale  
2024**

A settembre 2024 ASP ha indetto un'Istruttoria Pubblica finalizzata all'individuazione di soggetti disponibili alla co-progettazione per la gestione di servizi e delle attività relative al progetto "Territori per il Reinserimento Emilia Romagna TPR - ER".

A **questo link** è possibile prendere visione del Quadro Progettuale che rappresenta nel suo complesso il sistema e le istituzioni coinvolte.



## **PARTNER ISTITUZIONALI LOCALI**

**Istituto Penale  
per i Minorenni  
IPM**

**Ufficio  
Esecuzione  
Penale Esterna  
U.E.P.E.**

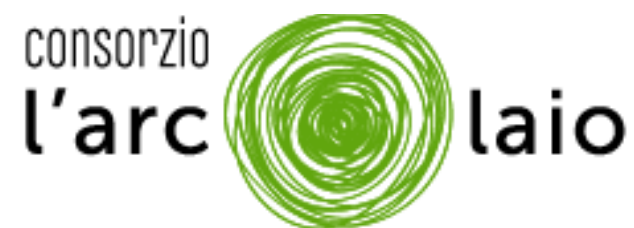
**CASA  
CIRCONDARIALE  
DI BOLOGNA**

**Ufficio Servizio  
Sociale  
Minorenni  
U.S.S.M**

**SERVIZI SOCIALI  
(Territoriali,  
SBS, PI)**

**AUSL**

# ENTI DEL TERZO SETTORE COPROGETTAZIONE TPR



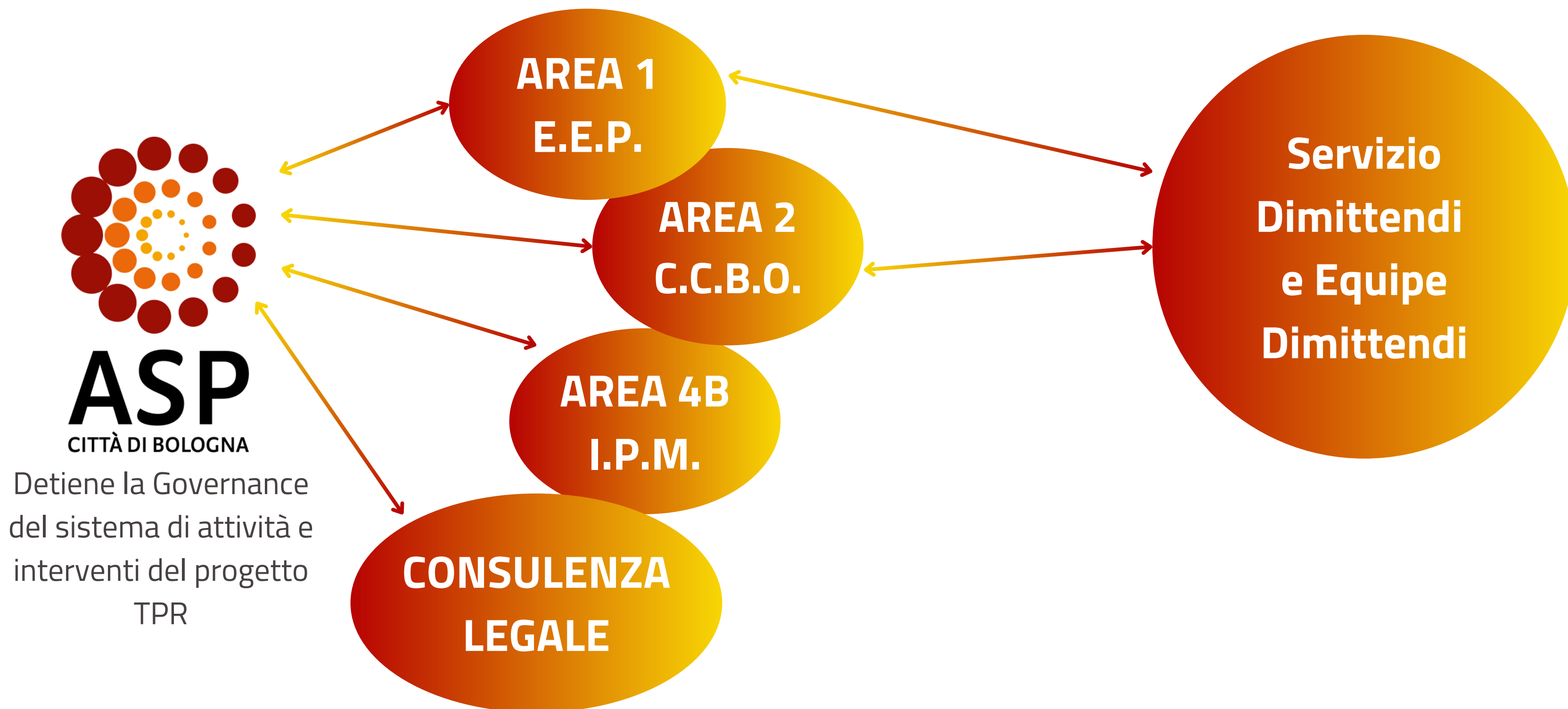
# COLLABORAZIONI CON LE REALTÀ DEL TERRITORIO

Ha partecipato alla Coprogettazione anche il  
**Coordinamento Carcere Navile**

Nell'aprile 2023 il Quartiere Navile ha approvato un avviso pubblico per l'avvio di un percorso di programmazione condivisa sul tema carcere, al fine di far emergere le realtà già attive sul tema, le loro progettualità e i loro bisogni (determinazione dirigenziale Pg n. 304378 del 27/04/2023). Gli ambiti di intervento principalmente sviluppati sono relativi ad attività di assistenza allo studio, attività culturali, attività mirate alla salute e al benessere, e progetti di inserimento lavorativo e accoglienza abitativa. Il Quartiere Navile ha istituito quindi una sede stabile di coordinamento, mettendo a disposizione uno spazio digitale di lavoro condiviso, un indirizzario con contatti utili e supporto per l'attività di comunicazione



# LA GOVERNANCE DEL SISTEMA DI SERVIZI E INTERVENTI



## AREA 4B - L'EQUIPE TPR IN IPM

(GLI INTERVENTI, COME PREVISTO DA CASSA DELLE AMMENDE, SONO RIVOLTI AI GIOVANI ADULTI 18-25 ANNI)

### MEDIAZIONE INTERCULTURALE



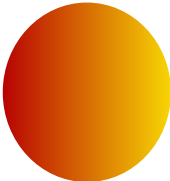
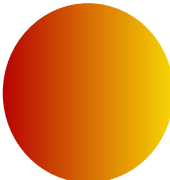
Attività di mediazione linguistica e culturale: principalmente in lingua araba. L'obiettivo è quello di facilitare la relazione e la reciproca comprensione tra i giovani adulti accolti presso l'IPM e l'Amministrazione Penitenziaria.

### INTERVENTI EDUCATIVI

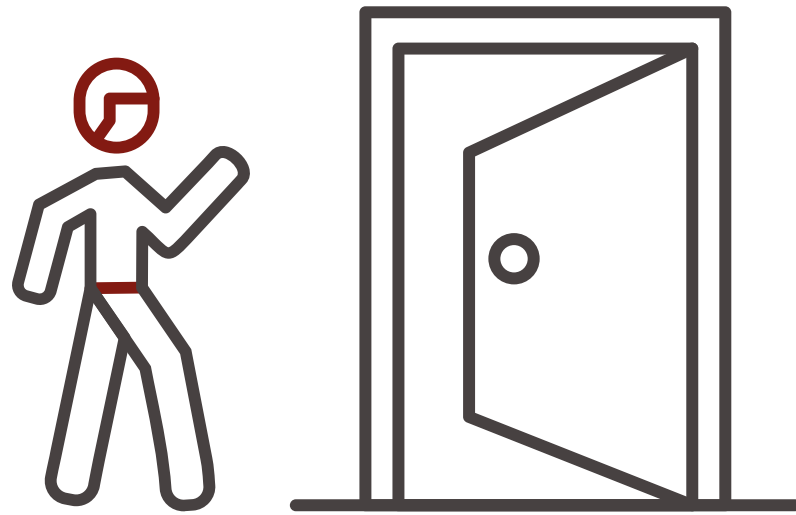


1 Educatore Sociale a tempo pieno coadiuva il lavoro dell'Equipe di Funzionari Giuridico Pedagogici attiva presso l'IPM. Le attività individualizzate sono di supporto al percorso trattamentale e reinserimento sul territorio. Vengono svolte attività di gruppo a sostegno della convivenza e dei rapporti interpersonali.

## AREA 2 - SERVIZIO PRESSO LA CASA CIRCONDARIALE

-  Figure professionali dedicate alla mediazione linguistica e culturale.  
(lingua araba, albanese, inglese, francese, rumena - a chiamata per altri bisogni)
-  Educatrici sociali dedicate agli interventi di raccordo con i servizi di presa in carico del territorio, al lavoro di comunità e facilitazione della partecipazione delle ODV alla vita intramuraria, supporto alla definizione degli interventi rivolti ai dimittendi.

## ALCUNE FUNZIONI DI AREA 2...



### AL MOMENTO DELL'INGRESSO

- Mediazione linguistica e culturale per le persone detenute straniere
- Raccordo con i servizi di presa in carico
- Contatto con i familiari/rete sociale personale



### IN PREVISIONE DELLA DIMISSIONE

- Collaborazione con la Casa Circondariale, il Servizio Dimittendi, l'E.E.P. e i servizi di presa in carico del territorio per accompagnare la persona verso il reinserimento



## **RACCORDO CON ASSOCIAZIONI E REALTÀ DEL TERRITORIO**

Il Servizio AREA 2 collabora attivamente con il Coordinamento Carcere Navile, anche in rappresentanza degli altri Servizi TPR, facilitando il rapporto tra le realtà del territorio e il sistema dell'esecuzione penale interna (per entrambi gli istituti di pena) ed esterna



## **COLLABORAZIONI CON IL PROGETTO DIMITTENDI**

La Casa Circondariale ed ASP Città di Bologna, insieme ai partners istituzionali e del Terzo Settore coinvolti attraverso TRP, hanno il compito di intercettare e accompagnare le persone detenute nelle fasi che precedono la dimissione e, laddove necessario, attivare gli interventi opportuni per facilitare il ritorno in libertà, in particolare se vengono rilevate

situazioni di fragilità e/o particolare assenza di una rete di supporto.

L'Equipe Dimittendi è il dispositivo dedicato alla segnalazione, alla valutazione e definizione concordata degli interventi rivolti ai soggetti in dimissione dalla CCBO (fine pena entro i 12 mesi).

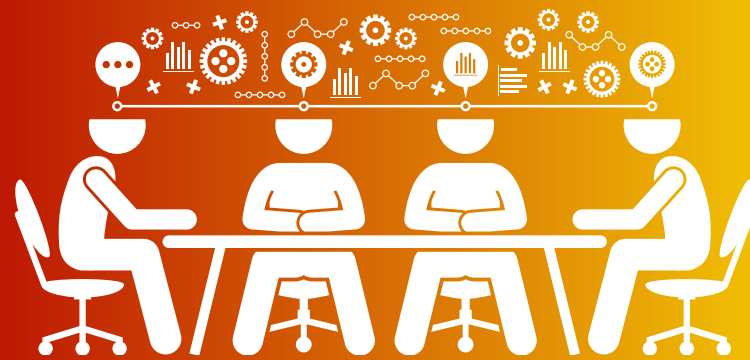
## **AREA 1 - E.E.P.**

### **EQUIPE ESECUZIONE PENALE**

L'E.E.P. è un gruppo di lavoro previsto dal Progetto TPR, ed è responsabile della valutazione e definizione degli interventi in favore delle persone in carico ai servizi partner.

Le persone che possono beneficiare degli interventi promossi dall'E.E.P.:

- Giovani adulti ristretti presso IPM
- Ristrett\* in condizioni giuridiche di essere ammess\* a misure alternative alla detenzione (fine pena 3/4 anni)
- Persone in carico a USSM, UEPE
- Dimittendi





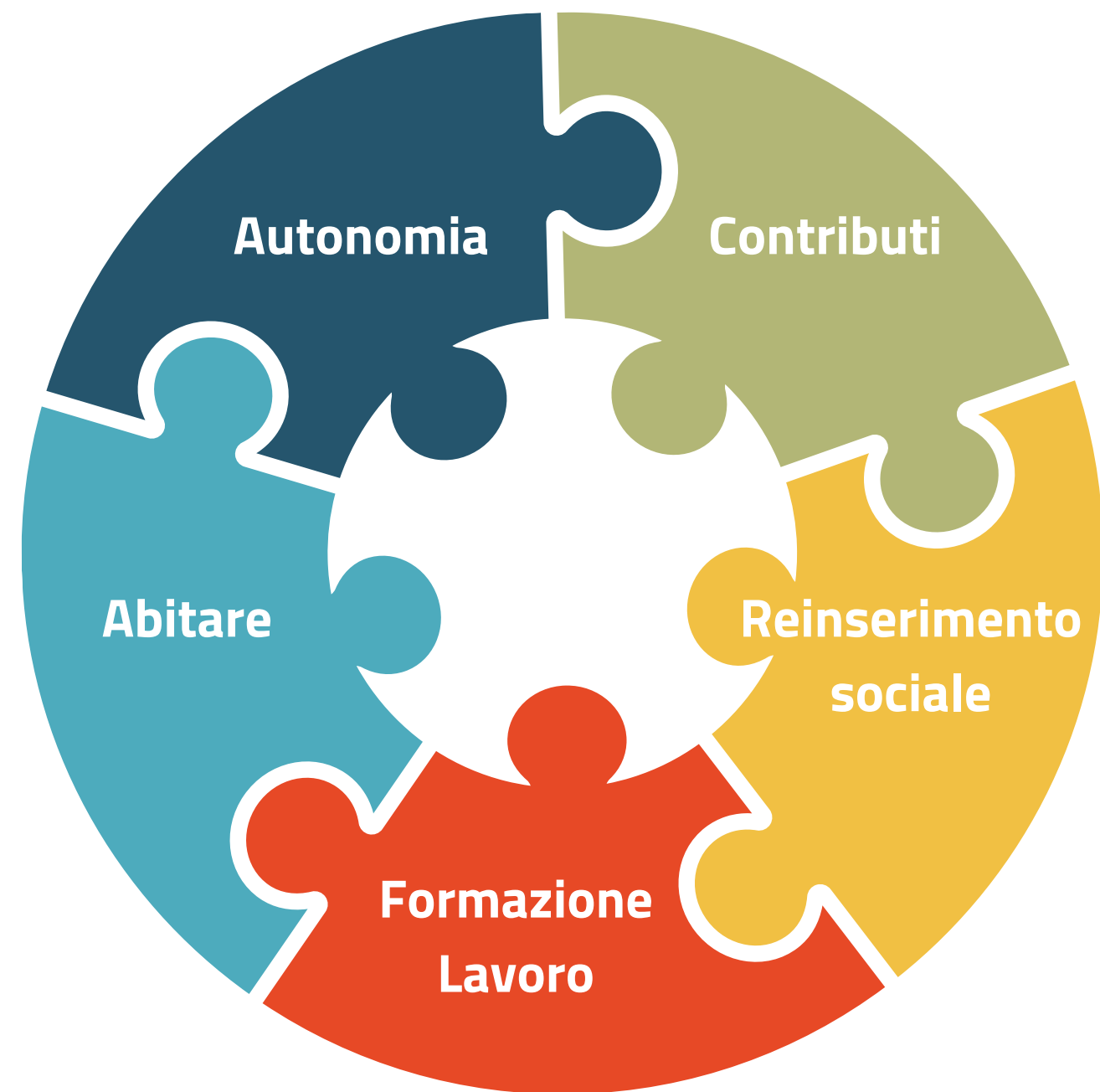
E.E.P si riunisce  
una volta al mese

## **MEMBRI E.E.P.**

### EQUIPE ESECUZIONE PENALE

- ASP (con funzioni di coordinamento)
- Servizi segnalanti: UEPE, IPM, USSM, CCBO, Dipartimento Welfare, SBS, PI
- Enti del terzo settore che attivano interventi e azioni
- Consulenza Legale TPR
- AUSL
- Eventuali interlocutori ad hoc

# AREE DI INTERVENTO





## CONSULENZA LEGALE

Interventi di valutazione e accompagnamento nel percorso di regolarizzazione destinatari\*

- ristrett\* presso i due istituti di pena cittadini
- in carico ad USSM e UEPE
- in misura di esecuzione penale esterna o dimittendi

**INSIEME SI PUÒ!**



# RIFERIMENTI E CONTATTI

**ASP Città di Bologna - Area Coesione Sociale**

[annamaria.nicolini@aspbologna.it](mailto:annamaria.nicolini@aspbologna.it)

**Area 1 - E.E.P.**

[alice.listuzzi@piazzagrande.it](mailto:alice.listuzzi@piazzagrande.it)

**Area 2**

[carolina.sifontes@societadolce.it](mailto:carolina.sifontes@societadolce.it)

**Area 4B - Consulenza legale**

[iolanda.stumpo@cidas.coop](mailto:iolanda.stumpo@cidas.coop)



**ASP**  
CITTÀ DI BOLOGNA  
*Azienda pubblica  
di servizi alla persona*

**Grazie**