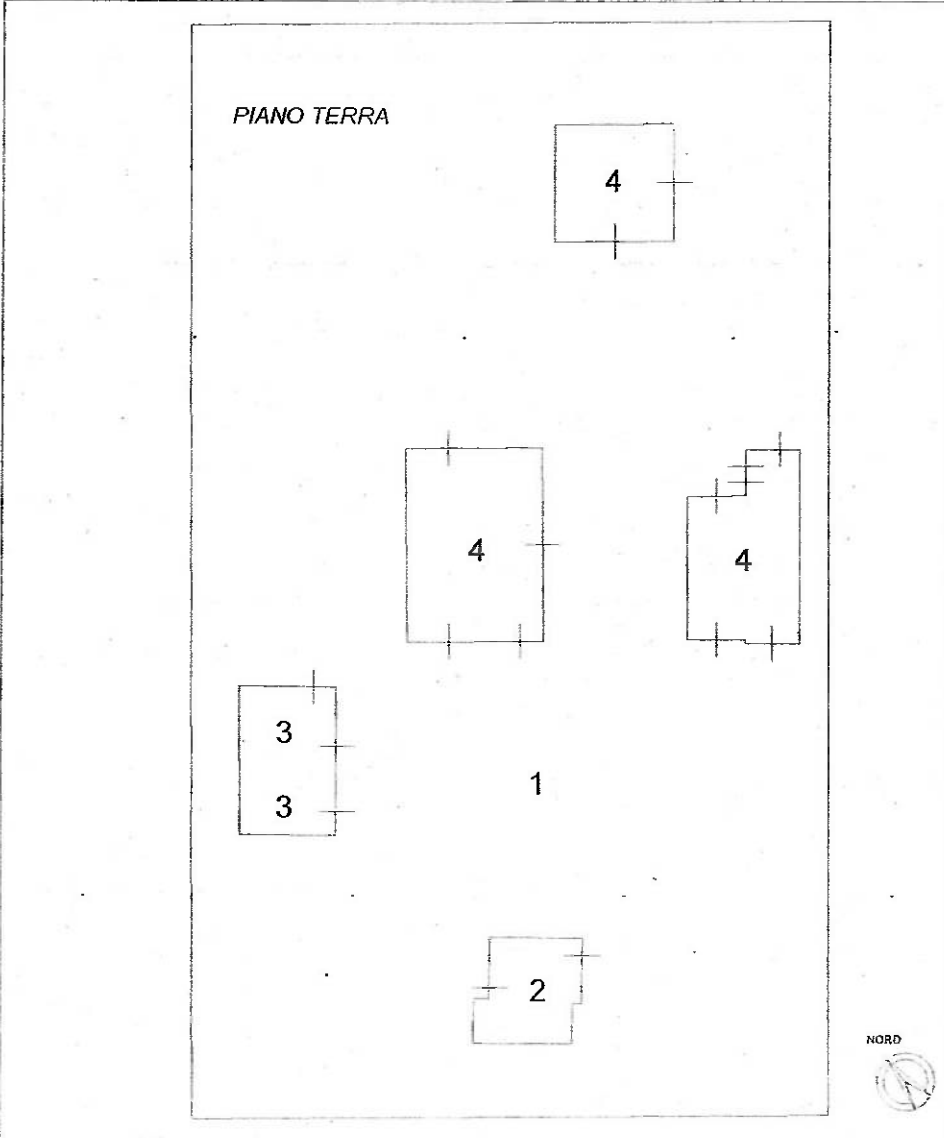


ELABORATO PLANIMETRICO	
Compilato da:	Parmeggiani Gualtiero
Iscritto all'albo:	Geometri
Prov. Bologna	N. 2787

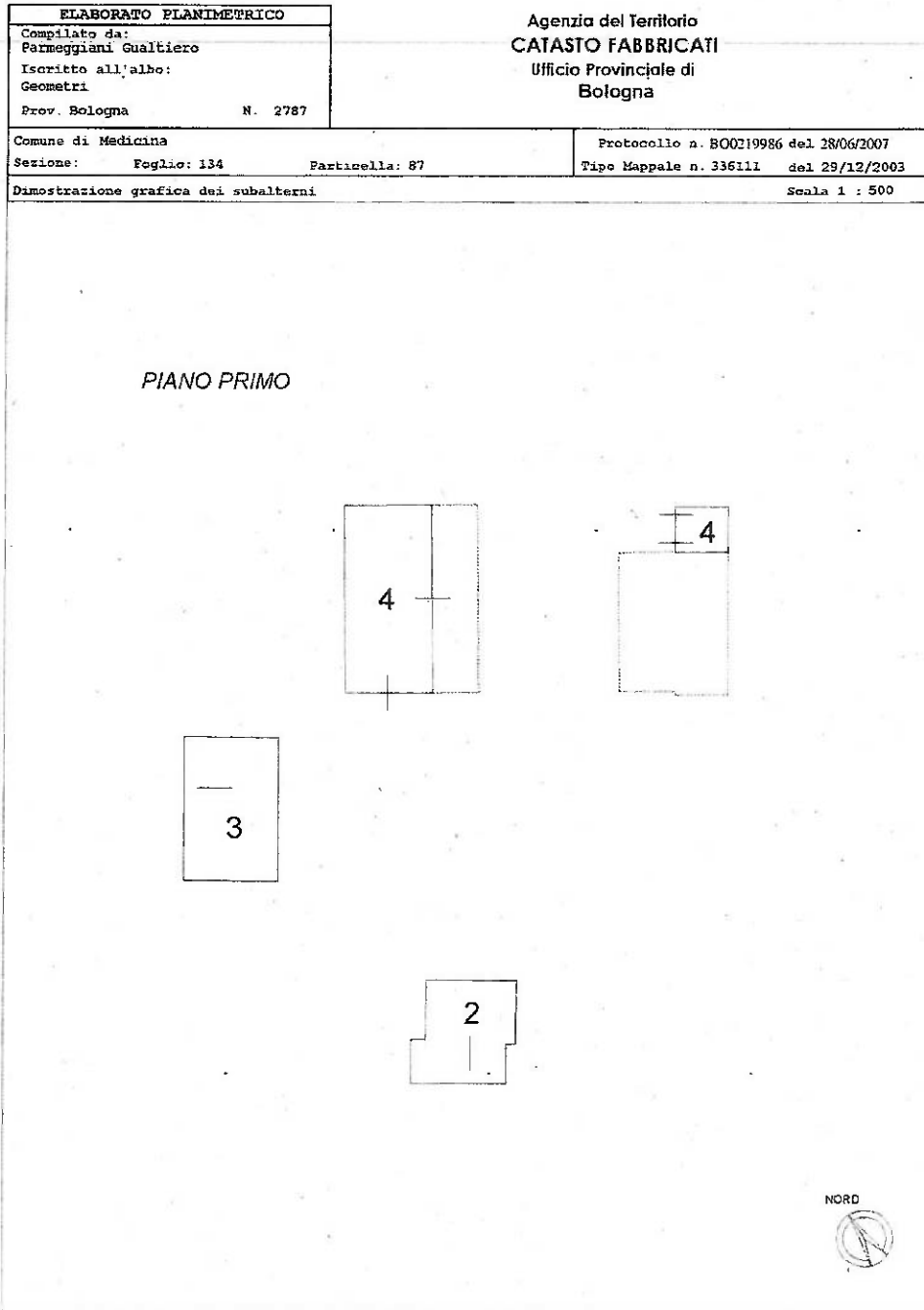
Agenzia del Territorio  
**CATASTO FABBRICATI**  
Ufficio Provinciale di  
Bologna

Comune di Medicina	Protocollo n. BO0219986 del 28/06/2007
Sezione: Foglio: 134 Particella: 87	Tipo Mappale n. 336111 del 29/12/2003
Dimostrazione grafica dei subalterni	Scala 1 : 500



Bo dei fabbricati - Situazione al 19/09/2012 - Comune di MEDICINA (083) - < Foglio: 134 - Particella: 87 - Elaborato planimetrico >

ALLEGATO 2



to dei Fabbricati - Situazione al 19/09/2012 - Comune di MEDICINA (F083) - < Foglio: 134 - Particella: 87 - Elaborato planimetrico >