

COMUNE DI BOLOGNA

INTERVENTI NECESSARI ALL'ADEGUAMENTO ALLA NORMATIVA ANTINCENDIO DELLA STRUTTURA, CASA DI RIPOSO PER ANZIANI, SITA IN VIALE ROMA n. 21 - BOLOGNA

PROGETTO ESECUTIVO

PROPRIETÀ
ASP Città di Bologna
Via Marsala, 7
40100 Bologna

SPAZIO RISERVATO ALL'UFFICIO TECNICO

PROGETTISTA

Ing. Alberto REGAZZI
STUDIO TECNICO
Via Garibaldi, 29 - San Lorenzo di Boi
40138 Bologna
Tel. 051/261117
Fax. 051/261177
E-mail: alberto.regazzi@studio-technico.com
P. IVA: 02589150361

OGGETTO

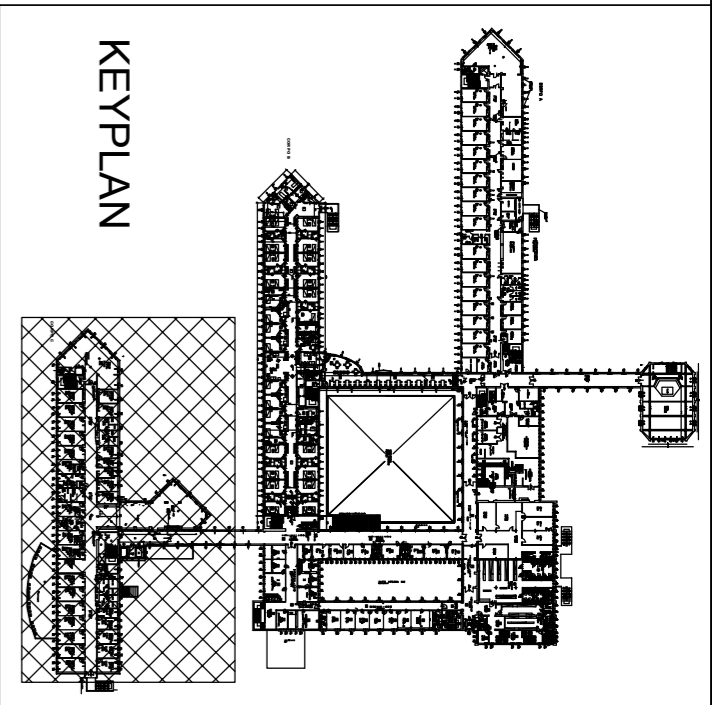
IMPIANTO DI RIVELAZIONE INCENDI
PLANIMETRIA CON DISPOSIZIONE COMPONENTI EDIFICIO "C" - PIANO PRIMO

SCALA
1:100

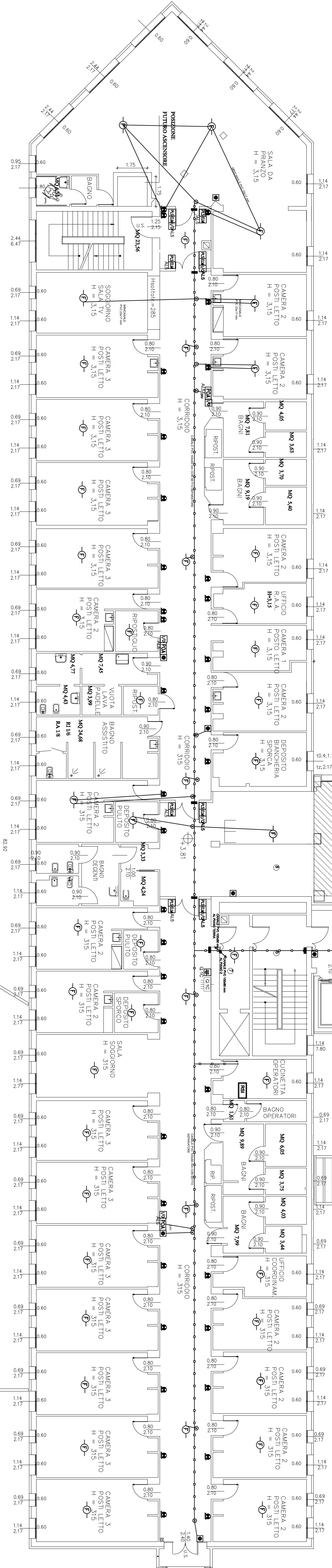
TAVOLA
IE07

DATA
GIUGNO 2018

AGGIORNAMENTI



Zona esclusa dall'intervento



CORPO C

N.B.: IL COMANDO DI EMERGENZA VA AD AGIRE SULLA BOBINA A LANCIO DELL'INTERRUTTORE GENERALE DEL QUADRO DI REPARTO Q.1.C.

TERRAZZO

LEGENDA	
	Rivelatore ottico di fumo
	Rivelatore ottico di fumo in controsoffitto
	Rivelatore di gas
	Intraccia 4-20mA per Rivelatore di gas
	Pulsante d'allarme
	Pannello ottico acustico
	Ripetitore ottico per rivelatore in controsoffitto
	Centrale Rivelazione incendio
	Pannello Remoto Rivelazione incendio
	Elettromagnete blocco porta REI con pulsante di sgancio
	Modulo indirizzato IOUT + 1 INPUT / 4OUT + 4INPUT
	Barriera TX-RX 100m a riflessione
	Alimentatore impianto antincendio 24Vdc 5A
	Rivelatore termico di incendio
	Rivelatore termoviscocinetico di incendio
	Set di dispositivi per l'apertura di una finestra a vesistata costituito da: modulo IOUT/1IN + elettromagnete 50Vg e pulsante di sblocco
	Comando di emergenza: logge tensione al Quadro di Zona
	Quadro elettrico
	Canale PVC
	Ripristino compartimentazione REI
	Cassette di derivazione a vista in PVC
	Miscelatore o tubo PVC a vista
	Conduttura ascendente / discendente
	Apparecchio illuminazione di sicurezza a Led, permanente, IP55, autonomia 2 h, 180lm, montato su profilo in acciaio inox R=3 m
	Apparecchio illuminazione di sicurezza a Led, permanente, IP55, autonomia 2 h, 190lm, montato con braccetti a parete h=153 m