

COMUNE DI BOLOGNA

INTERVENTI NECESSARI ALL'ADEGUAMENTO ALLA NORMATIVA ANTINCENDIO DELLA STRUTTURA, CASA DI RIPOSO PER ANZIANI, SITA IN VIALE ROMA n. 21 - BOLOGNA

PROGETTO ESECUTIVO

PROPRIETA:  
ASP Città di Bologna  
via Marsala, 7  
40100 Bologna

SPAZIO RISERVATO ALL'UFFICIO TECNICO

PROGETTISTA

**Ing. Alberto REGAZZI**  
**STUDIO TECNICO**  
Via Saffi, 10 - 40138 Bologna  
Tel. 051/261111 - Fax 051/261117  
E-mail: [regazzi@studio-technico.it](mailto:regazzi@studio-technico.it)  
P. IVA: 02589120305

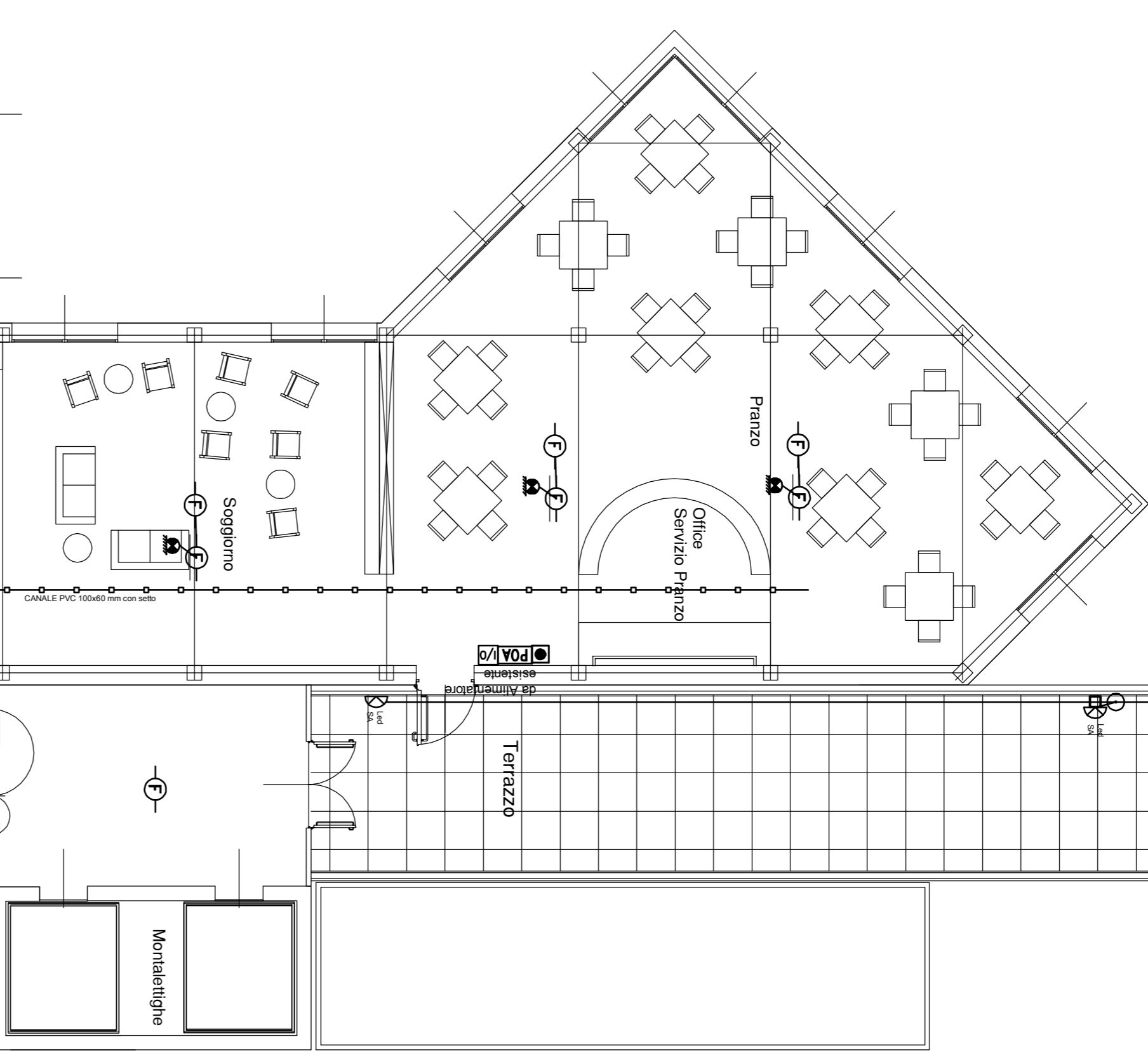
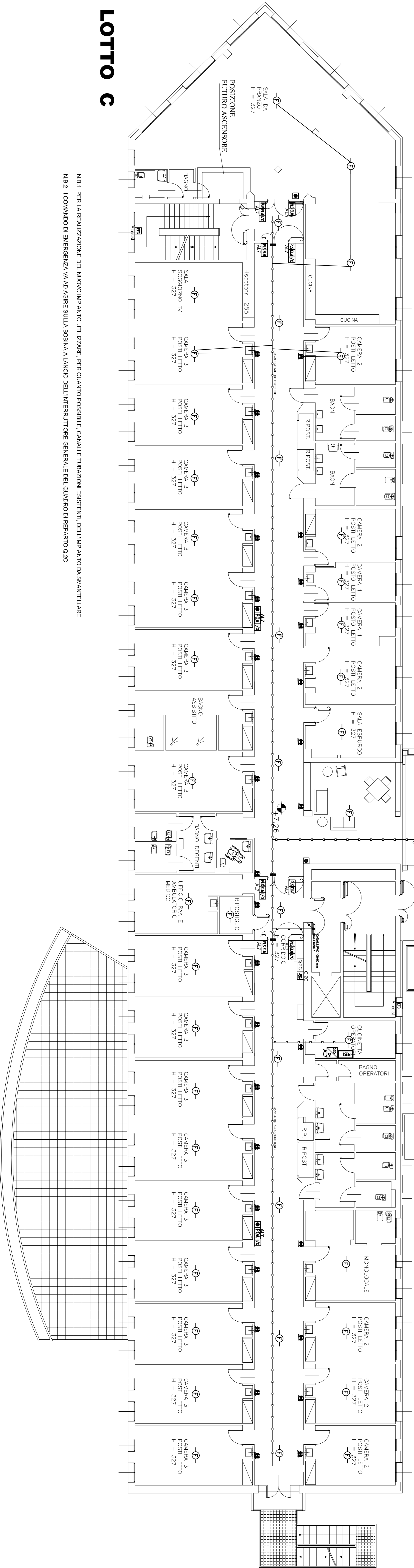
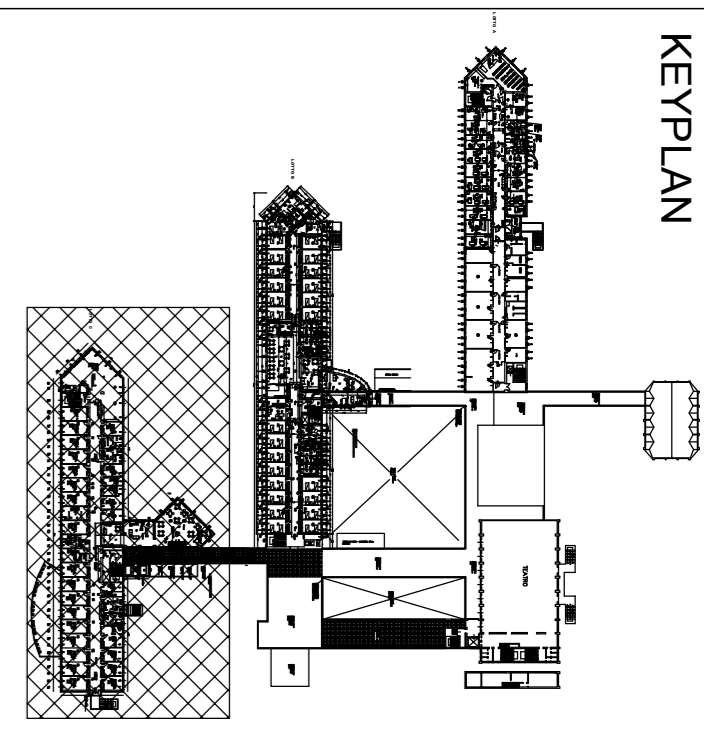
OGGETTO:

IMPIANTO DI RIVELAZIONE INCENDI  
PLANIMETRIA CON DISPOSIZIONE COMPONENTI EDIFICIO "C" - PIANO SECONDO

SCALA  
1:100  
TAVOLA  
IE10

DATA	GIUGNO 2018
AGGIORNAMENTI	

KEYPLAN



LEGENDA

	Rivelatore ottico di fumo
	Rivelatore ottico di fumo in controsoffitto
	Rivelatore di gas
	Interfaccia 4-20mA per Rivelatore di gas
	Pulsante d'allarme
	Pannello ottico acustico
	Ripetitore ottico per rivelatore in controsoffitto
	Centrale Rivelazione incendio
	Pannello Remoto Rivelazione incendio
	Electromagnete blocco porta BEI con pulsante di sgancio
	Modulo indirizzato IOUT + 1 INPUT /AOUT+4IN/PUT
	Barriera TX-RX 100m a riflessione
	Alimentatore impianto antincendio 24Vdc 5A
	Rivelatore termico di incendio
	Rivelatore termovelocimetrico di incendio
	Set di dispositivi per l'apertura di una finestra a vasistas costituito da: modulo IOUT/IN + elettromagnete 50kg e pulsante di sblocco
	Comando di emergenza: togli tensione al Quadro di Zona
	Quadro elettrico
	Canale PVC
	Registrazione compartimentazione REI
	Cassetta di derivazione a vista in PVC
	Milicanale o tubo PVC a vista
	Conduttura ascendente / discendente
	Apparecchio illuminazione di sicurezza a Led, permanente, IP65, autonomia 2h, 190mm, montato su profilo in acciaio inox h=3 m
	Apparecchio illuminazione di sicurezza a Led, permanente, IP65, autonomia 2h, 190mm, montato con braccetti a parete h=193 m

LOTTO C

N.B. 1: PER LA REALIZZAZIONE DEL NUOVO IMPIANTO UTILIZZARE, PER QUANTO POSSIBILE, CANALI E TUBAZIONI ESISTENTI, DELL'IMPIANTO DA SMANTELLARE.  
N.B. 2: IL COMANDO DI EMERGENZA VA AD AGIRE SULLA BOBINA A LANCIO DELL'INTERRUTTORE GENERALE DEL QUADRO DI REPARTO Q.2C