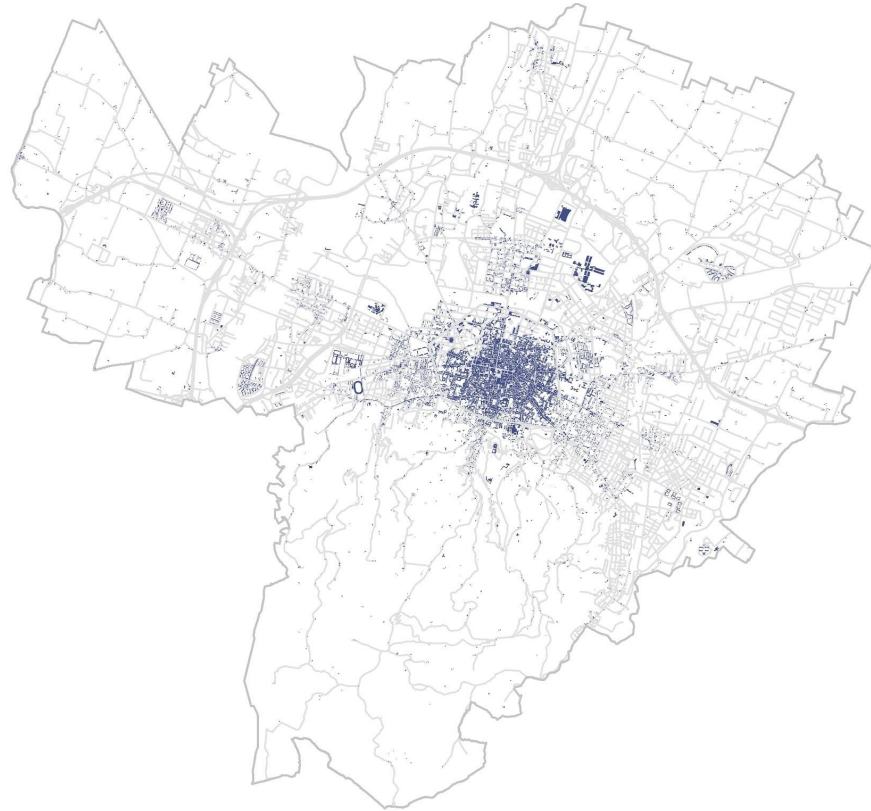


Bologna.
Verso il nuovo
Piano Urbanistico
Generale

Francesco Evangelisti
Direttore Ufficio di Piano
Comune di Bologna

Abitabilità
e inclusione

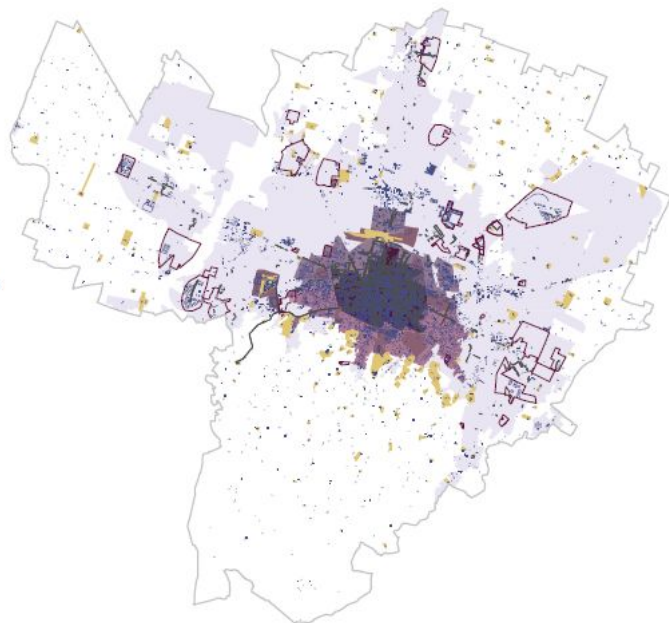
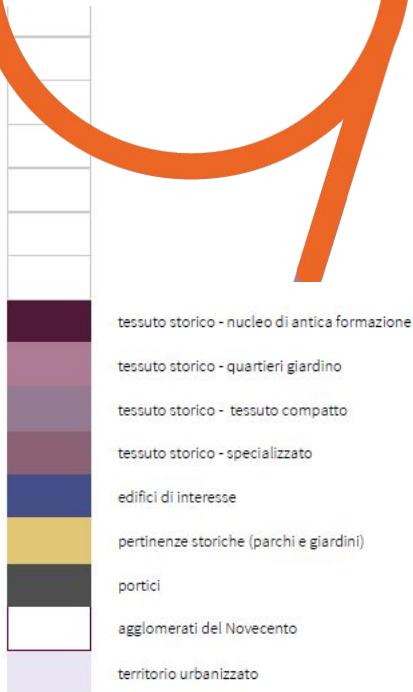
2.4c Garantire la conservazione del patrimonio d'interesse storico architettonico e culturale-testimoniale



edifici di interesse

Strategie Urbane 2.4

Abitabilità e inclusione

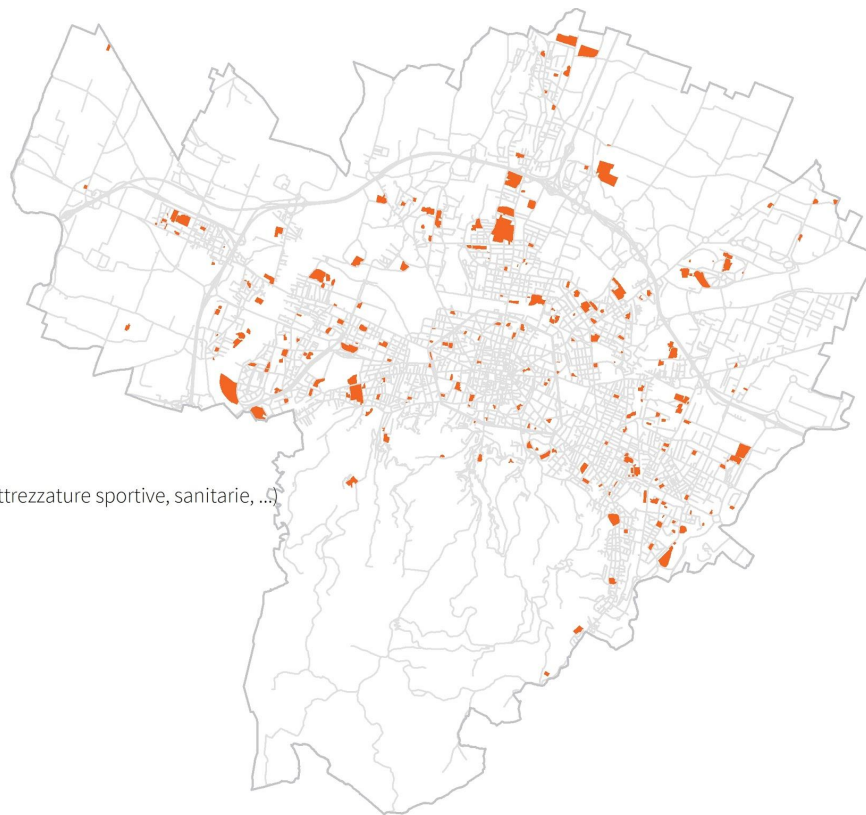


Conservare i caratteri del paesaggio storico urbano rinnovandone il ruolo

- | Difendere l'abitabilità e i caratteri della città storica
- | Valorizzare i tessuti storici specializzati
- | Garantire la conservazione del patrimonio costruito di interesse storico architettonico e culturale testimoniale
- | Valorizzare gli agglomerati e l'architettura di interesse della seconda metà del novecento

2.2a Favorire la riqualificazione e la realizzazione delle dotazioni territoriali

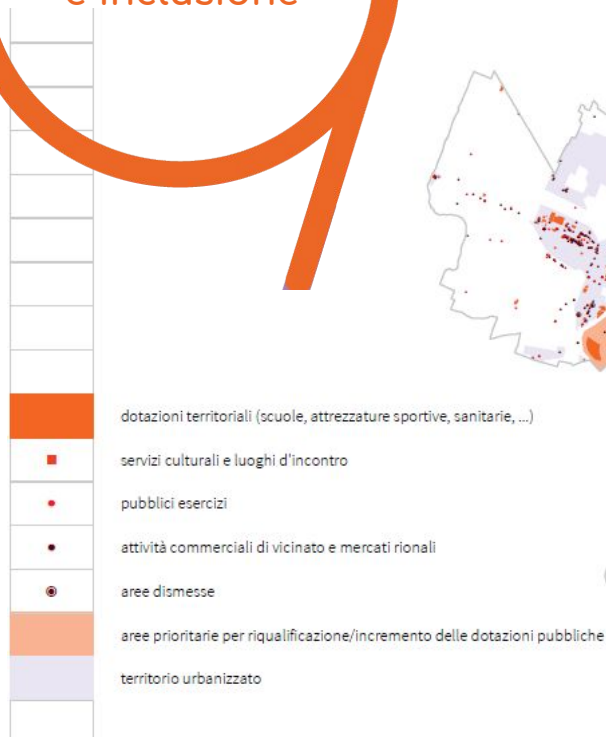
Abitabilità
e inclusione



dotazioni territoriali (scuole, attrezzature sportive, sanitarie, ...)

Strategie Urbane 2.2

Abitabilità e inclusione

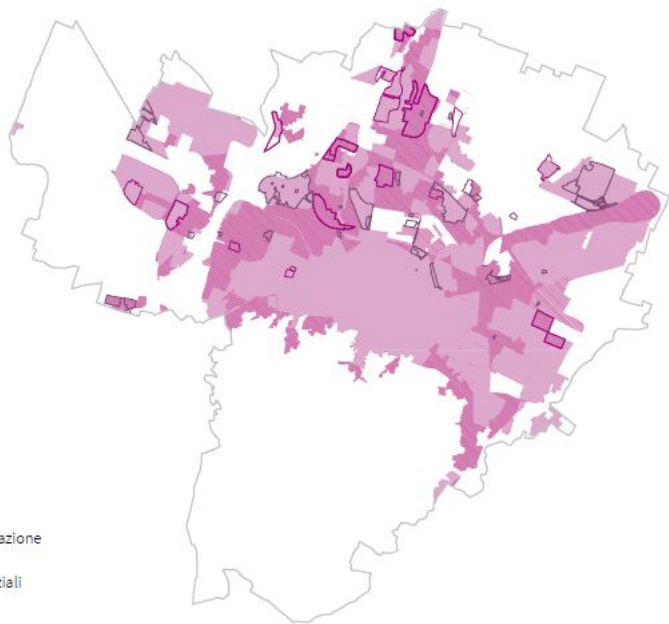


Garantire la diffusione di una rete equilibrata di attrezzature e servizi di qualità

- | Favorire la riqualificazione o la realizzazione delle dotazioni territoriali
- | Sostenere un'equilibrata diffusione di spazi per la cultura
- | Favorire i servizi e le attività commerciali di vicinato
- | Sostenere un'equilibrata diffusione di spazi per la logistica sostenibile
- | Sperimentare nuove forme di gestione temporanea delle aree dismesse

Strategie Urbane 2.1

Abitabilità e inclusione



aree dove aumentare l'offerta di ERS

aree dove incentivare nuove abitazioni in locazione

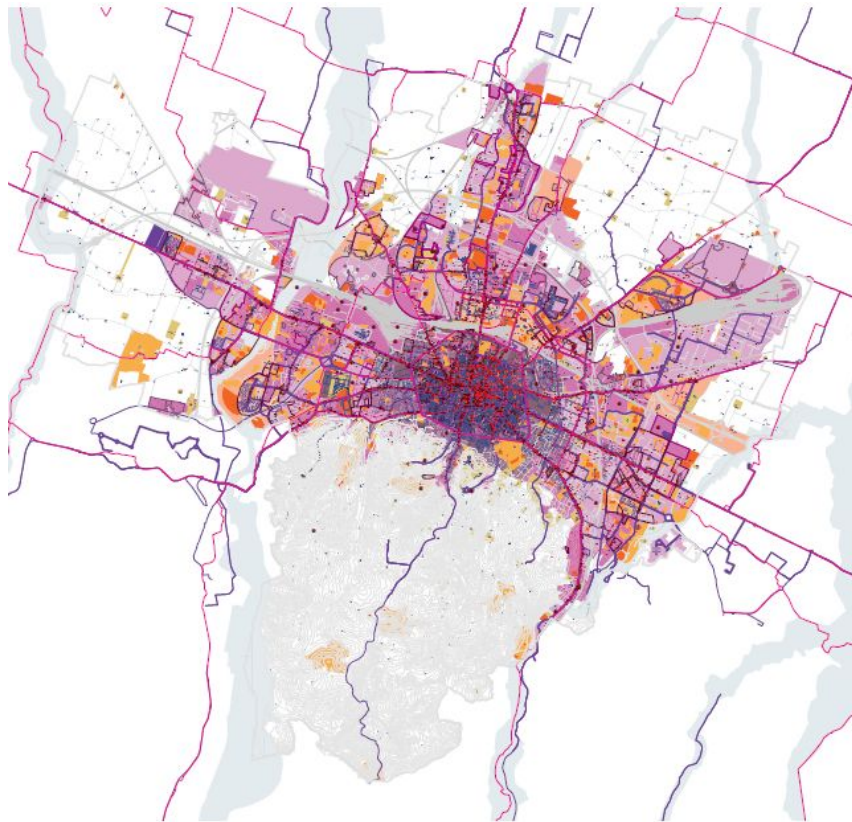
aree specializzate prossime a tessuti residenziali

parti di città da completare

Estendere l'accesso alla casa

- | Favorire l'aumento e l'innovazione di offerta abitativa in locazione
- | Favorire l'aumento di offerta abitativa sociale
- | Sperimentare nuove forme abitative
- | Introdurre mix funzionali e tipologici nelle aree specializzate prossime a tessuti residenziali
- | Coinvolgere le comunità attraverso processi partecipativi

Strategie urbane 2



Abitabilità e inclusione

Sostenere la crescita demografica offrendo abitazioni e servizi cui famiglie, giovani e studenti possano accedere garantendo altresì spazi innovativi per il lavoro

Strategie urbane

Piano urbanistico generale
 Comune di Bologna
 Provincia di Bologna
 Regione Emilia-Romagna

Aspetti e Strategie urbane

Resilienza e ambiente

Assicurare salute e benessere a chi abita la città oggi e a chi la abiterà domani, minimizzando i rischi per le persone e le cose, anche quelli che derivano dal cambiamento climatico, sostenendo la transizione energetica. Assumere i target dell'Agenda 2030 delle Nazioni Unite e dell'Agenda Metropolitana come traduzione degli obiettivi del piano secondo un approccio metabolico.

Favorire la rigenerazione di suoli antropizzati e contrastare il consumo di suolo

Il Piano favorisce l'affermazione del servizio edilizio esistente, il recupero e la trasformazione non di linea di servizi di base e la rigenerazione urbana delle aree edificare nei vari territori.
 Promuove interventi di riqualificazione e valorizzazione dei suoli.

Sviluppare fitta rete urbana

Il Piano favorisce la sostenibilità (principali servizi economici) e la qualità di vita.
 Promuove l'efficienza energetica.
 Controlla l'ulteriore consumo di suolo.
 Favorisce la mobilità sostenibile.
 Gestisce i servizi di base e la rigenerazione urbana dei vari territori.

Prevenire e mitigare i rischi ambientali

Caratterizzare i rischi.
 Adottare misure di riduzione del rischio urbano e di rischio idraulico.
 Controllare l'ulteriore consumo di suolo.
 Gestire i servizi di base e la rigenerazione urbana dei vari territori.
 Promuove interventi di riqualificazione e valorizzazione dei suoli.
 Controlla l'ulteriore consumo di suolo.

Sostenere la transizione energetica e i processi di economia circolare

Promuovere la transizione e la decarbonizzazione energetica, la ripartizione produttiva dell'edilizia e la sua mobilità a servizi energetici a basso impatto ambientale.
 Promuovere la transizione e la decarbonizzazione energetica da fonti rinnovabili e da sistemi di distribuzione locale.
 Promuovere la valorizzazione dei materiali da costruzione da fonti rinnovabili e a basso impatto ambientale.
 Promuovere interventi per contenere le emissioni di CO2 e per favorire la produzione di energia.

Piano urbanistico generale
 Comune di Bologna
 Provincia di Bologna
 Regione Emilia-Romagna

Aspetti e Strategie urbane

Abitabilità e inclusione

Sostenere la crescita demografica offrendo abitazioni e servizi (ai famiglie, giovani e studenti) possano accedere garantendo altresì spazi innovativi per il lavoro.

Estendere l'accesso alla casa

Definire l'offerta e l'innovazione di offerta abitativa in base alle diverse fasce di reddito.
 Promuovere nuove forme abitative.
 Favorire la mobilità e i trasporti.
 Promuovere la cultura e le attività ricreative.
 Controllare l'ulteriore consumo di suolo.

Garantire la diffusione di una rete equilibrata di attrezzature e servizi di qualità

Il Piano favorisce l'attrattività e la mobilità delle diverse fasce di reddito.
 Promuove la qualità dell'offerta di servizi per la città.
 Controlla l'ulteriore consumo di suolo.
 Gestisce i servizi di base e la rigenerazione urbana dei vari territori.
 Promuove interventi di riqualificazione e valorizzazione dei suoli.

Ritroverne gli spazi aperti

Definire gli spazi aperti di alta qualità ambientale e paesaggistica.
 Promuovere la qualità dell'offerta di servizi per la città.
 Controlla l'ulteriore consumo di suolo.
 Gestisce i servizi di base e la rigenerazione urbana dei vari territori.
 Promuove interventi di riqualificazione e valorizzazione dei suoli.

Conservare i caratteri del paesaggio storico urbano e rinnovare il ruolo

Definire l'offerta e l'innovazione di offerta abitativa in base alle diverse fasce di reddito.
 Promuovere nuove forme abitative.
 Favorire la mobilità e i trasporti.
 Promuovere la cultura e le attività ricreative.
 Controllare l'ulteriore consumo di suolo.

Piano urbanistico generale
 Comune di Bologna
 Provincia di Bologna
 Regione Emilia-Romagna

Aspetti e Strategie urbane

Attrattività e lavoro

Rafforzare e adeguare le infrastrutture sopra e sottosuolo, per sostenere l'innovazione e la crescita economica, mettendo in valore le dinamiche locali; Favorire i nuovi lavori e l'affermarsi di una economia circolare.

Sostenere uno complesso e resiliente sistema urbano

Il Piano favorisce la resilienza e la qualità dell'offerta di servizi per la città.
 Controlla l'ulteriore consumo di suolo.
 Gestisce i servizi di base e la rigenerazione urbana dei vari territori.
 Promuove interventi di riqualificazione e valorizzazione dei suoli.

Favorire l'insediamento diffuso delle attività economiche in condizioni di compatibilità ambientale

Il Piano favorisce la qualità dell'offerta di servizi per la città.
 Controlla l'ulteriore consumo di suolo.
 Gestisce i servizi di base e la rigenerazione urbana dei vari territori.
 Promuove interventi di riqualificazione e valorizzazione dei suoli.

Sostenere la qualificazione dei poli metropolitani integrati in luoghi di valore inseriti nel contesto

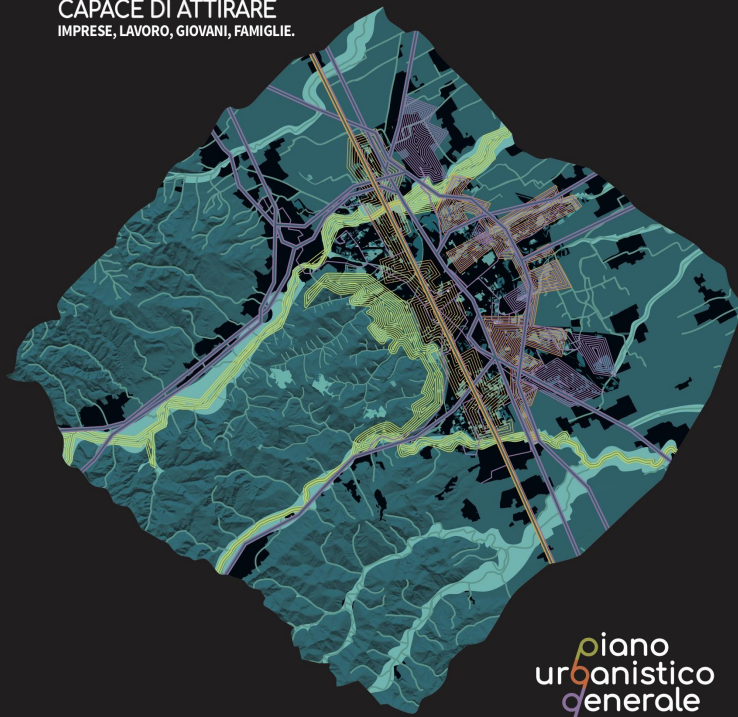
Il Piano favorisce la qualità dell'offerta di servizi per la città.
 Controlla l'ulteriore consumo di suolo.
 Gestisce i servizi di base e la rigenerazione urbana dei vari territori.
 Promuove interventi di riqualificazione e valorizzazione dei suoli.

Qualificare la relazione tra territorio urbano e territorio extraurbano

Il Piano favorisce la qualità dell'offerta di servizi per la città.
 Controlla l'ulteriore consumo di suolo.
 Gestisce i servizi di base e la rigenerazione urbana dei vari territori.
 Promuove interventi di riqualificazione e valorizzazione dei suoli.

Strategie e visione

**BOLOGNA È IL CUORE DI UNA PICCOLA METROPOLI EUROPEA,
RICCA DI DIFFERENZE E DISEGNATA PER LE PERSONE.
UNA CITTÀ CHE VUOLE DIVENTARE SEMPRE PIÙ
SOSTENIBILE E
INCLUSIVA,
CAPACE DI ATTIRARE
IMPRESE, LAVORO, GIOVANI, FAMIGLIE.**



Resilienza e ambiente

Assicurare salute e benessere a chi abita la città oggi e a chi la abiterà domani, minimizzando i rischi per le persone e le cose, anche quelli che derivano dal cambiamento climatico, sostenendo la transizione energetica. Assumere i target dell'Agenda 2030 delle Nazioni Unite e dell'Agenda Metropolitana come traduzione degli obiettivi del piano secondo un approccio metabolico.

Abitabilità e inclusione

Sostenere la crescita demografica offrendo abitazioni e servizi cui famiglie, giovani e studenti possano accedere garantendo altresì spazi innovativi per il lavoro.

Attrattività e lavoro

Rafforzare e adeguare le infrastrutture sopra e sottosuolo, per sostenere l'innovazione e la crescita economica, mettendo in valore le dinamiche locali, favorire i nuovi lavori e l'affermarsi di una economia circolare.



piano
urbanistico
generale



Bologna,
il tuo nuovo
posto preferito.