

**MERCOLEDÌ 28 FEBBRAIO 2018 H.12**

**via Barozzi 7. Bologna**



# **INAUGURAZIONE COHOUSING "L'OASI"**



**UN PROGETTO DI VITA INDIPENDENTE PER LE PERSONE CON DISABILITÀ**

**Interverranno:**

**Giuliano Barigazzi** Assessore Sanità e Welfare Comune di Bologna

**Rosa Amorevole** Presidente Quartiere Santo Stefano

**Chiara Gibertoni** Direttore Generale AUSL

**Gianluca Pizzi** Presidente AIAS

**Gianluca Borghi** Amministratore unico ASP Città di Bologna



**ASP CITTÀ DI BOLOGNA**  
*Azienda pubblica di servizi alla persona*



**Comune di Bologna**



**SERVIZIO SANITARIO REGIONALE  
EMILIA-ROMAGNA**  
Azienda Unità Sanitaria Locale di Bologna



# presentazione PROGETTO COHOUSING “L’OASI”

Un progetto di vita indipendente per persone con disabilità



Comune di Bologna



ASP CITTÀ DI BOLOGNA  
Azienda pubblica di servizi alla persona



SERVIZIO SANITARIO REGIONALE  
EMILIA-ROMAGNA  
Azienda Unità Sanitaria Locale della Romagna

# COSA SIGNIFICA COHOUSING?

Il Cohousing è uno stile di vita in equilibrio tra l'autonomia della casa privata e la socialità degli spazi comuni.

---

Vivere in Cohousing significa vivere in una comunità residenziale co-progettata da e con le persone che vi abiteranno:

per una vita più semplice, meno costosa, utilmente condivisa.



Comune di Bologna



ASP CITTÀ DI BOLOGNA  
Azienda pubblica di servizi alla persona



SERVIZIO SANITARIO REGIONALE  
EMILIA-ROMAGNA  
Azienda Unità Sanitaria Locale della Romagna

che cos'è il

COHOUSING?

## Condivisione Libera e Consapevole

Ispirazione a una forte socialità e al bisogno di ridurre la complessità, lo stress e i costi della vita contemporanea

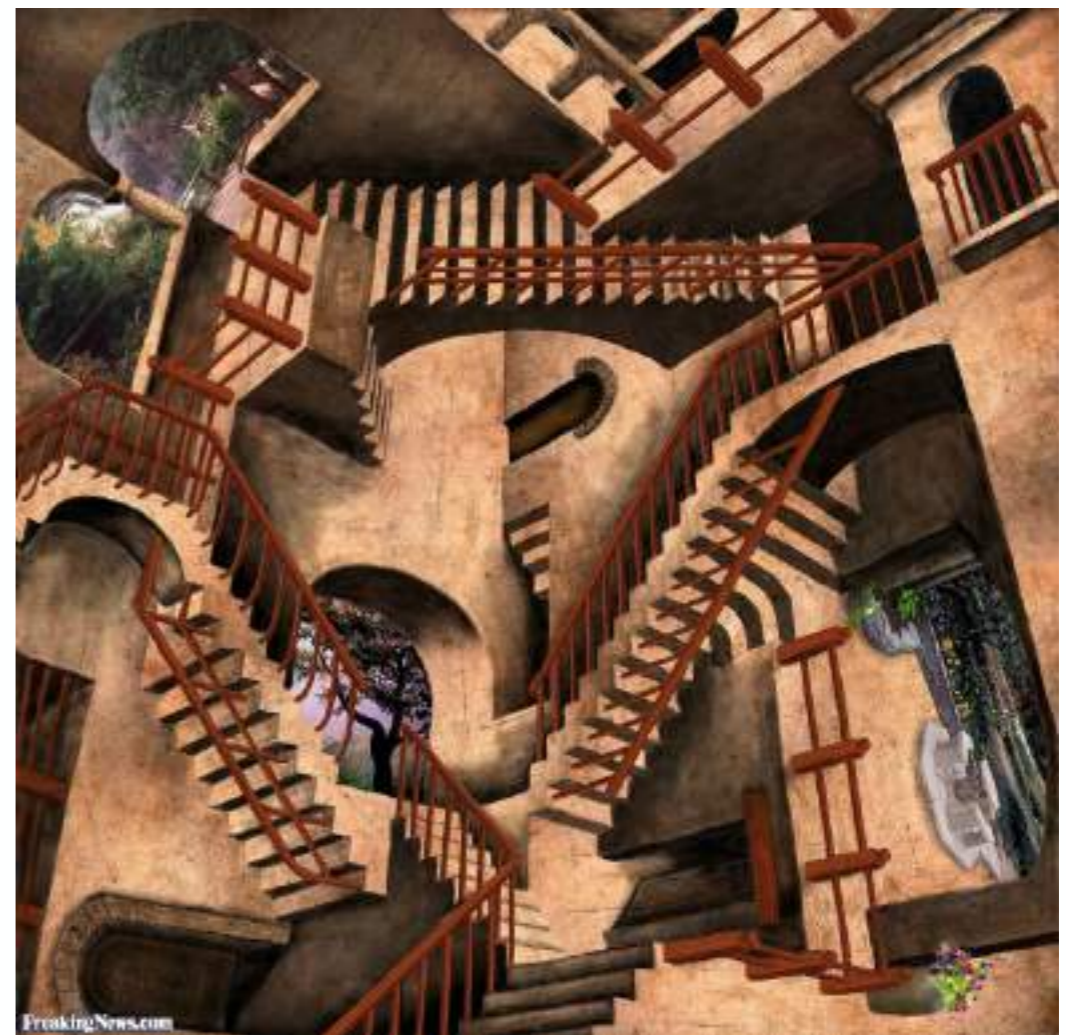


# che cos'è il

# COHOUSING?

## Progettazione partecipata

I cohouser partecipano direttamente alla progettazione del loro futuro contesto abitativo, scegliendo quali spazi e quali servizi condividere, come gestirli e che tipo di vita comunitaria realizzare.



che cos'è il

COHOUSING?

A immagine e somiglianza di chi ci vive

Ogni cohousing si configura secondo l'identità espressa dai suoi abitanti.

“E Dio creò Adamo dal fango, lo creò a sua immagine e somiglianza e poi gli sputò.  
E Adamo disse:  
“Cominciamo bene!!!” “

# che cos'è il

# COHOUSING?

## Condivisione e rispetto della Privacy

- mantenere l'individualità della propria abitazione e dei propri tempi
- condividere ambienti comuni
- moltiplicare lo spazio di casa propria
- risparmiare risorse e condividere i costi



# che cos'è il

# COHOUSING?

## Abitare in un ambiente positivo

Il cohousing può dare:

- garanzia di un ambiente sano e sicuro
- elevata socialità e collaborazione
- una vita più semplice, meno costosa e meno faticosa
- condivisione dei bisogni
- la possibilità di mettere a disposizione le proprie capacità

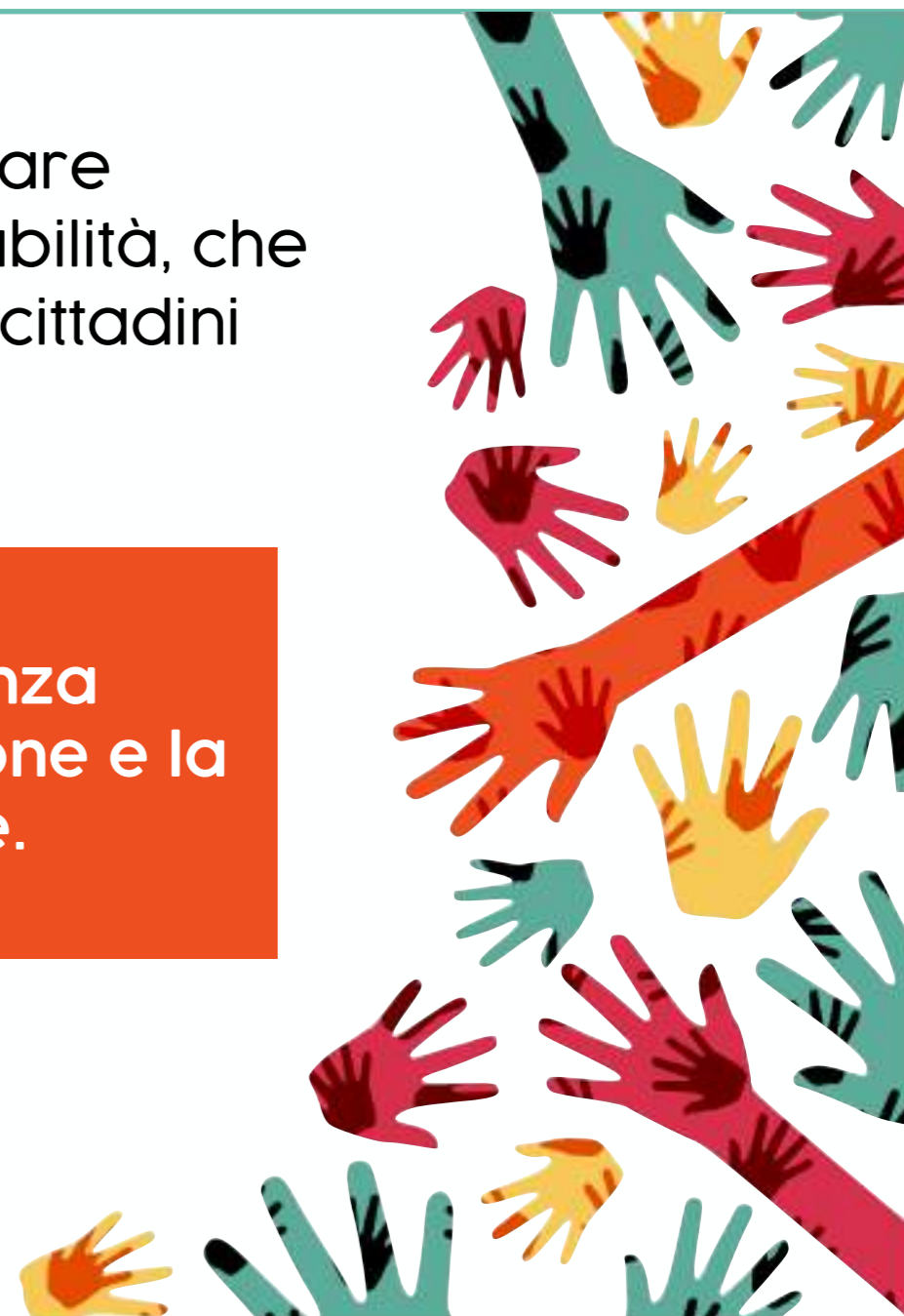


# cohousing

# E DISABILITA'

Uno degli obiettivi prioritari è quello di creare un'esperienza residenziale, per cittadini con disabilità, che possa costituire un'opportunità anche per altri cittadini portatori di fragilità diverse.

Promuovere buone condizioni di convivenza condominiale e incrementare la partecipazione e la compatibilità relazionale tra le persone.



# cohousing

# E DISABILITA'

Sviluppare integrazione sociale anche attivando rapporti con le risorse e realtà presenti nel territorio, nella prospettiva di realizzare una rete di protezione efficace e un'esperienza abitativa improntata a criteri di ottimizzazione delle risorse architettoniche, ambientali, energetiche, assistenziali



# cohousing

# E DISABILITA'

Creare un cohousing tra cittadini con disabilità per costruire un'esperienza abitativa nuova dove stabilire patti di solidarietà e mutuo aiuto

- Mettere insieme risorse e bisogni di persone con disabilità diverse per promuovere soluzioni personalizzate e circuiti virtuosi per tutti
- Incrementare la compatibilità relazionale tra gli assegnatari degli alloggi, cercando di migliorare la tolleranza
- Realizzare un'esperienza abitativa economicamente sostenibile
- Sviluppare integrazione sociale

*“La causa principale dei problemi è che al mondo d'oggi gli stupidi sono strasicuri, mentre gli intelligenti sono pieni di dubbi”  
- Bertrand Russell*

# L'IMPEGNO DI ASP: il patrimonio immobiliare per i servizi alla persona

- ASP Città di Bologna dispone del patrimonio immobiliare appartenuto all'ASP Poveri Vergognosi, Giovanni XXII e IRIDeS, derivante per lo più da lasciti ed eredità
- Patrimonio indisponibile: sedi dei servizi, sedi amministrative e progetti innovativi
- Patrimonio disponibile: circa 1300 immobili destinati alla locazione, i cui proventi finanziano la gestione dei servizi alla persona
- Patrimonio agrario: circa 2000 ettari, che l'azienda ha affittato a coltivatori diretti con contratti pluriennali e/o annuali, in particolare a giovani agricoltori e per produzioni locali e biologiche



Comune di Bologna



ASP CITTÀ DI BOLOGNA  
Azienda pubblica di servizi alla persona



SERVIZIO SANITARIO REGIONALE  
EMILIA-ROMAGNA  
Azienda Unità Sanitaria Locale della Romagna

# ASP e il cohousing



## Porto 15 il primo cohousing pubblico dedicato ai giovani

Inaugurato il 23 settembre 2017, Porto 15 è un'abitazione collaborativa attiva, frutto di un percorso condiviso fra cittadini e amministrazione. Coppie e single under 35, con e senza figli, hanno scelto di mettersi in gioco in questo progetto di condivisione dell'abitare, realizzato attraverso un percorso di progettazione partecipata per la gestione di 18 appartamenti e degli spazi comuni.

ASP ha dedicato a questa esperienza l'intero stabile di via del Porto, ed ha finanziato il progetto insieme al Dipartimento della Gioventù e del Servizio Civile Nazionale della Presidenza del Consiglio dei Ministri, e in collaborazione con Comune di Bologna, ACER.



Comune di Bologna



ASP CITTÀ DI BOLOGNA  
Azienda pubblica di servizi alla persona



SERVIZIO SANITARIO REGIONALE  
EMILIA-ROMAGNA  
Azienda Unità Sanitaria Locale della Romagna

# Cohousing: lavori in corso



## **Santa Marta: Cohousing dedicato agli anziani, nel centro storico di Bologna.**

Un magnifico giardino, gli appartamenti privati, gli spazi comuni e gli spazi aperti alla città sono le caratteristiche di questa nuova forma di residenzialità dedicata agli anziani attivi della nostra città. Sono in avvio le procedure per la ristrutturazione degli interni.



## **Salus Space: Cohousing e welfare interculturale**

Un cantiere di rigenerazione, un luogo di accoglienza e formazione professionale, un laboratorio di arti e mestieri, orti e giardini per abitanti e cittadini, un ristorante multi-etnico e molto altro. Questo è Salus Space, il progetto che ha vinto il primo bando europeo del Programma U.I.A. (Urban Innovative Actions), con il Comune di Bologna come capofila. ASP Città di Bologna coordina la progettazione e la futura gestione della comunità dei residenti, secondo un modello innovativo di Social and Community Management che vede il coinvolgimento attivo dei beneficiari.



Comune di Bologna



ASP CITTÀ DI BOLOGNA  
Azienda pubblica di servizi alla persona



SERVIZIO SANITARIO REGIONALE  
EMILIA-ROMAGNA  
Azienda Unità Sanitaria Locale della Romagna

# BENVENUTI ALL'OASI



INGRESSO



Comune di Bologna



ASP CITTÀ DI BOLOGNA  
Azienda pubblica di servizi alla persona



SERVIZIO SANITARIO REGIONALE  
EMILIA-ROMAGNA  
Azienda Unità Sanitaria Locale della Romagna

# APPARTAMENTO



Comune di Bologna



ASP CITTÀ DI BOLOGNA  
Azienda pubblica di servizi alla persona



SERVIZIO SANITARIO REGIONALE  
EMILIA-ROMAGNA  
Azienda Unità Sanitaria Locale della Romagna

## SOGGIORNO E ANGOLO COTTURA



## BAGNO



Comune di Bologna



ASP CITTÀ DI BOLOGNA  
Azienda pubblica di servizi alla persona



SERVIZIO SANITARIO REGIONALE  
EMILIA-ROMAGNA  
Azienda Unità Sanitaria Locale della Romagna

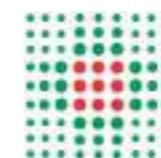
# LE FIRME DEI CONTRATTI



Comune di Bologna



ASP CITTÀ DI BOLOGNA  
Azienda pubblica di servizi alla persona



SERVIZIO SANITARIO REGIONALE  
EMILIA-ROMAGNA  
Azienda Unità Sanitaria Locale della Romagna



## LE FIRME DEI CONTRATTI



Comune di Bologna



ASP CITTÀ DI BOLOGNA  
Azienda pubblica di servizi alla persona



SERVIZIO SANITARIO REGIONALE  
EMILIA-ROMAGNA  
Azienda Unità Sanitaria Locale della Romagna

ARRIVANO



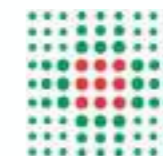
I MOBILI



Comune di Bologna



ASP CITTÀ DI BOLOGNA  
Azienda pubblica di servizi alla persona



SERVIZIO SANITARIO REGIONALE  
EMILIA-ROMAGNA  
Azienda Unità Sanitaria Locale della Romagna

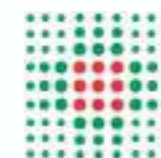
INIZIA...



Comune di Bologna



ASP CITTÀ DI BOLOGNA  
Azienda pubblica di servizi alla persona



SERVIZIO SANITARIO REGIONALE  
EMILIA-ROMAGNA  
Azienda Unità Sanitaria Locale della Romagna

...LA VITA VERA!



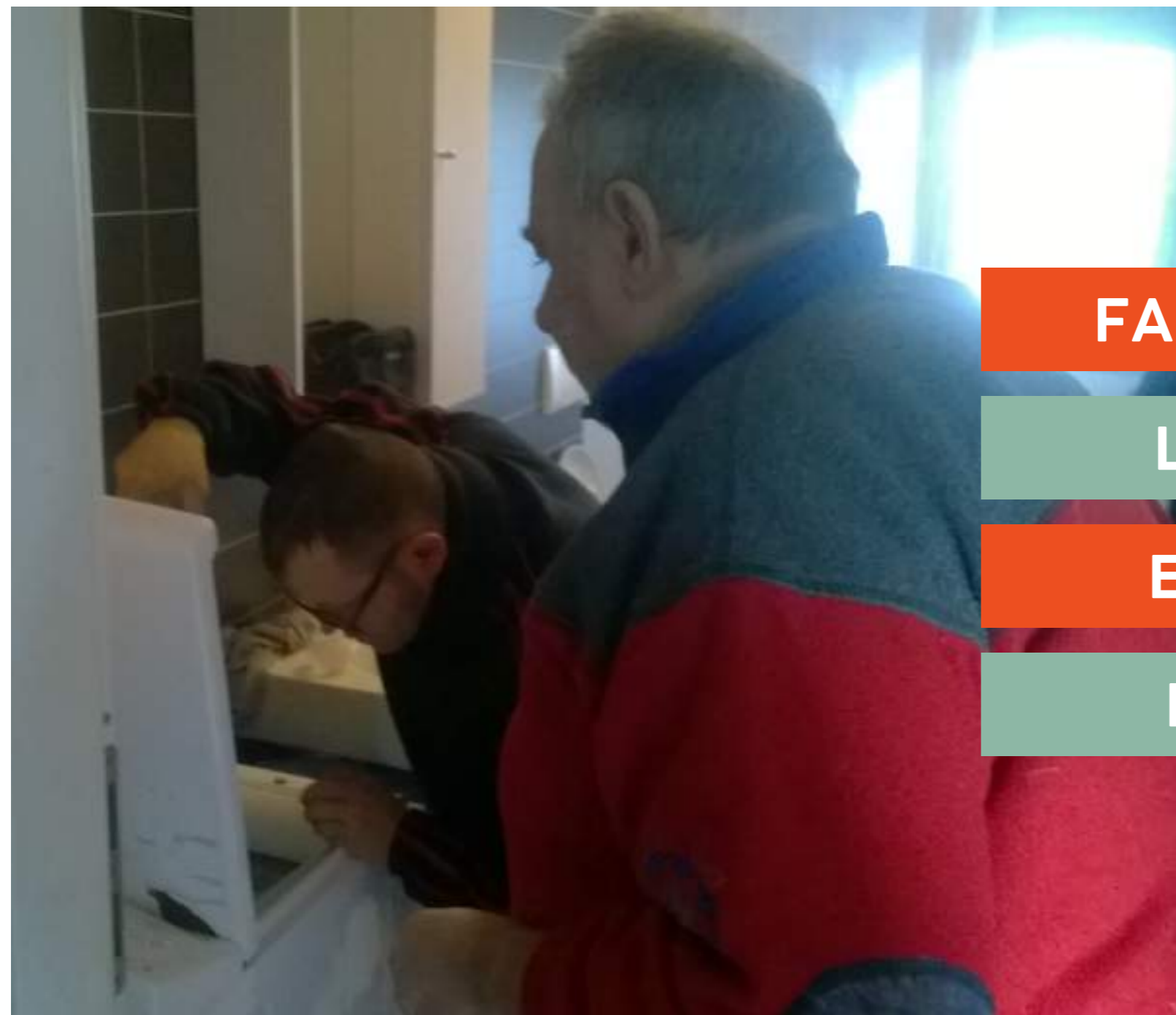
Comune di Bologna



ASP CITTÀ DI BOLOGNA  
Azienda pubblica di servizi alla persona



SERVIZIO SANITARIO REGIONALE  
EMILIA-ROMAGNA  
Azienda Unità Sanitaria Locale della Romagna



**FAR FUNZIONARE**

**LA LAVATRICE**

**E' UN LAVORO**

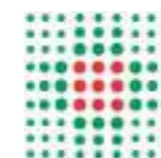
**DI SQUADRA!**



Comune di Bologna



**ASP CITTÀ DI BOLOGNA**  
*Azienda pubblica di servizi alla persona*



**SERVIZIO SANITARIO REGIONALE  
EMILIA-ROMAGNA**  
Azienda Unità Sanitaria Locale della Romagna



SHOPPING

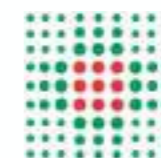
IN CITTA'



Comune di Bologna



ASP CITTÀ DI BOLOGNA  
Azienda pubblica di servizi alla persona



SERVIZIO SANITARIO REGIONALE  
EMILIA-ROMAGNA  
Azienda Unità Sanitaria Locale della Romagna

# SHOPPING



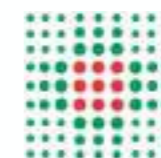
# E SOLIDARIETA'



Comune di Bologna



ASP CITTÀ DI BOLOGNA  
Azienda pubblica di servizi alla persona



SERVIZIO SANITARIO REGIONALE  
EMILIA-ROMAGNA  
Azienda Unità Sanitaria Locale della Romagna

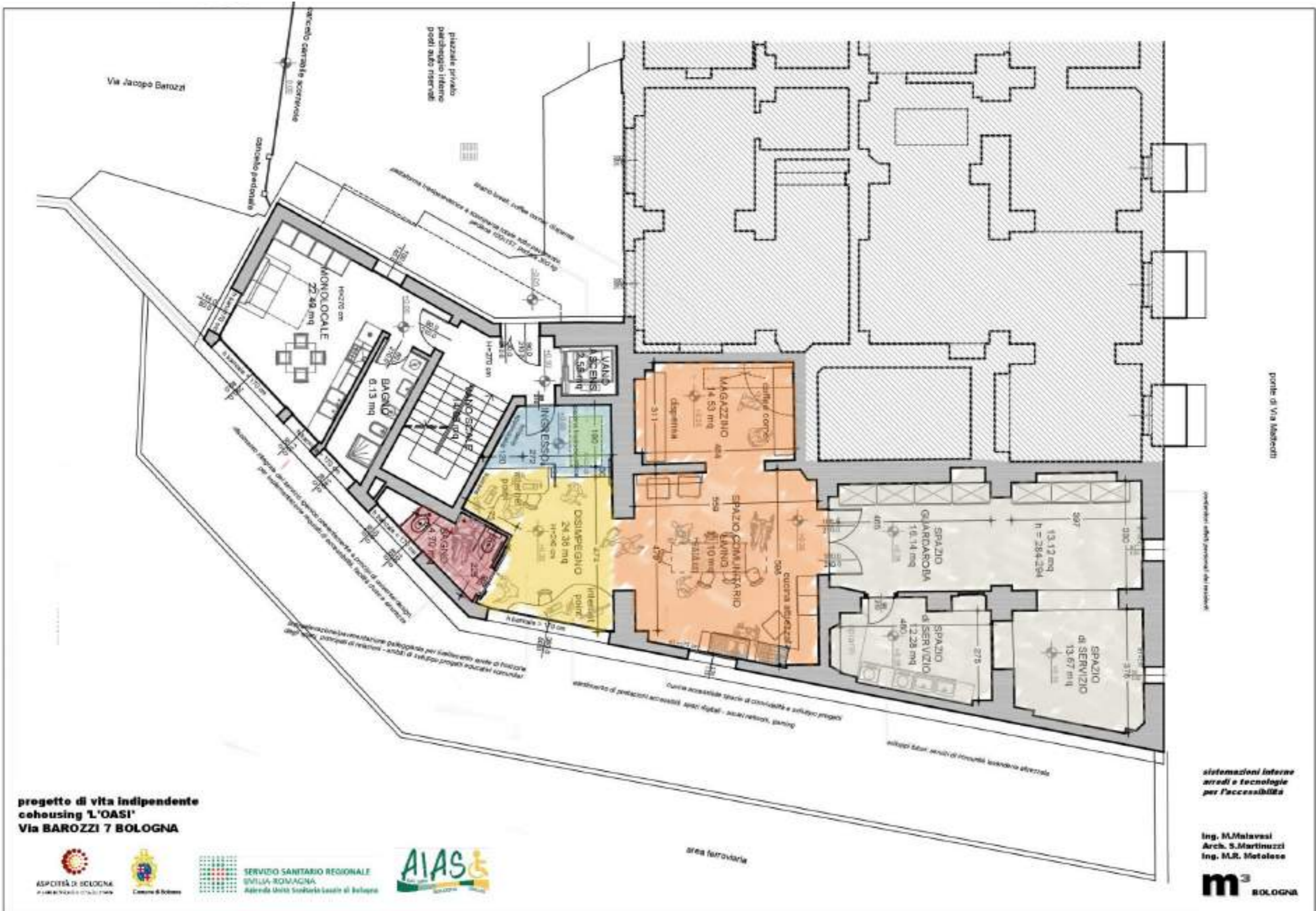
# COHOUSING

## «PROGETTO L'OASI»



Le funzioni ambientali degli spazi condivisi  
e la nuova spazialità





progetto di vita indipendente  
 cohousing 'L'OASI'  
 Via BAROZZI 7 BOLOGNA



sistemazioni interne  
 arredi e tecnologie  
 per l'accessibilità

Ing. M. Malavasi  
 Arch. S. Martinuzzi  
 Ing. M.R. Motolesso



# La continuità dei percorsi: il superamento delle barriere verticali



Comune di Bologna



ASP CITTÀ DI BOLOGNA  
Azienda pubblica di servizi alla persona



SERVIZIO SANITARIO REGIONALE  
EMILIA-ROMAGNA  
Azienda Unità Sanitaria Locale della Romagna

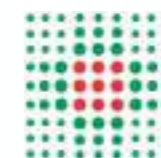
# Percorsi e connettività: tecnologie per una migliore fruibilità e una maggiore sicurezza



Comune di Bologna



ASP CITTÀ DI BOLOGNA  
*Azienda pubblica di servizi alla persona*



SERVIZIO SANITARIO REGIONALE  
EMILIA-ROMAGNA  
Azienda Unità Sanitaria Locale della Romagna



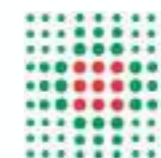
**Area living: condivisione dei  
momenti quotidiani e convivialità**



Comune di Bologna



**ASP CITTÀ DI BOLOGNA**  
Azienda pubblica di servizi alla persona



**SERVIZIO SANITARIO REGIONALE  
EMILIA-ROMAGNA**  
Azienda Unità Sanitaria Locale della Romagna



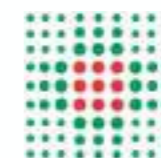
**Area living: fruibilità per tutti**



Comune di Bologna



ASP CITTÀ DI BOLOGNA  
Azienda pubblica di servizi alla persona



SERVIZIO SANITARIO REGIONALE  
EMILIA-ROMAGNA  
Azienda Unità Sanitaria Locale della Romagna



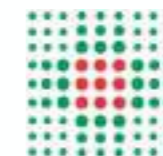
## Area living: fruibilità per tutti



Comune di Bologna

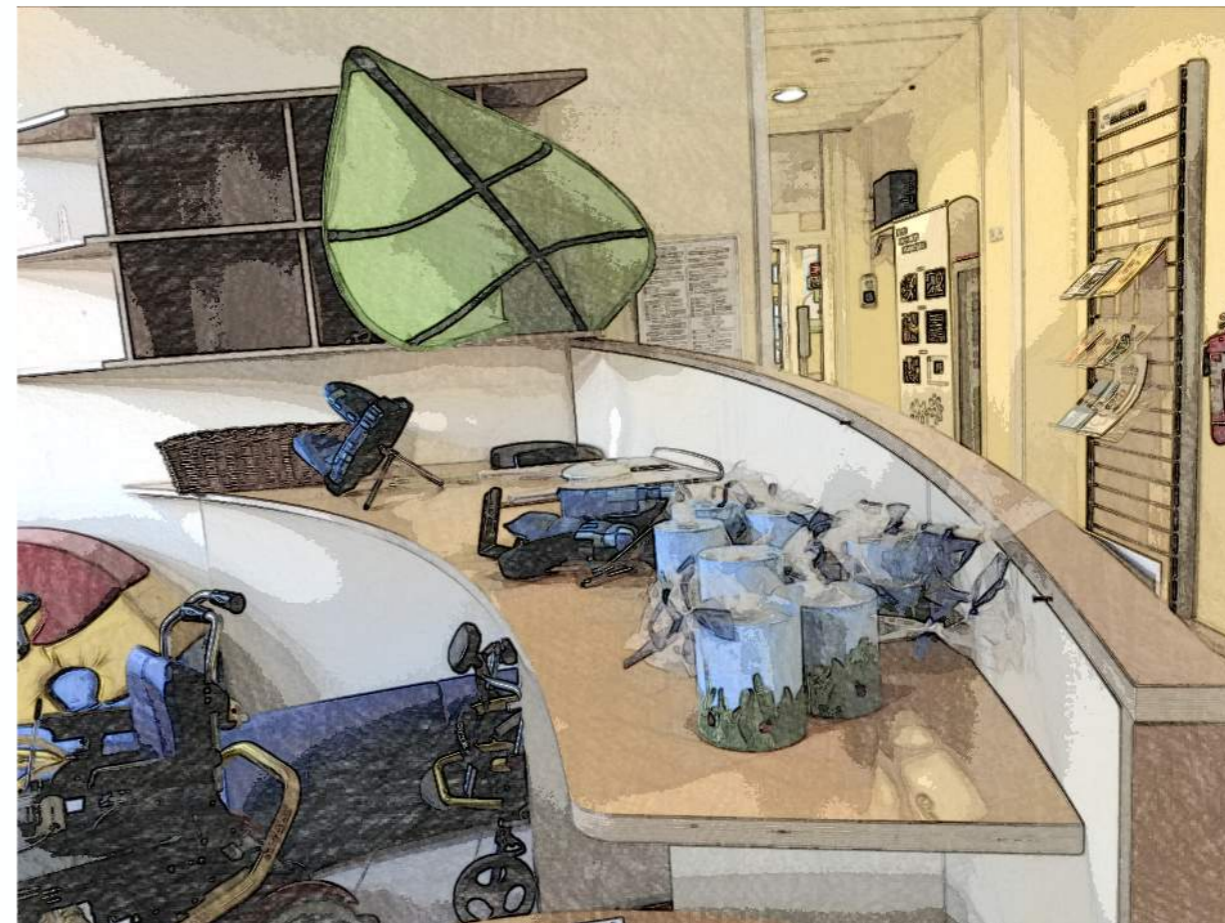


ASP CITTÀ DI BOLOGNA  
Azienda pubblica di servizi alla persona



SERVIZIO SANITARIO REGIONALE  
EMILIA-ROMAGNA  
Azienda Unità Sanitaria Locale della Romagna

# Internet caffè: condivisione degli spazi digitali e supporto all'inclusione



Comune di Bologna



ASP CITTÀ DI BOLOGNA  
Azienda pubblica di servizi alla persona



SERVIZIO SANITARIO REGIONALE  
EMILIA-ROMAGNA  
Azienda Unità Sanitaria Locale della Romagna



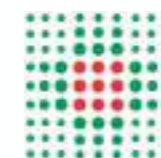
**Supporto alla quotidianità: servizi  
condivisi e fruibili**



Comune di Bologna



ASP CITTÀ DI BOLOGNA  
Azienda pubblica di servizi alla persona



SERVIZIO SANITARIO REGIONALE  
EMILIA-ROMAGNA  
Azienda Unità Sanitaria Locale della Romagna



grazie di cuore per essere  
stati con noi oggi, confidiamo  
di incontrarci di nuovo a  
ristrutturazione completata!



Comune di Bologna



ASP CITTÀ DI BOLOGNA  
Azienda pubblica di servizi alla persona



SERVIZIO SANITARIO REGIONALE  
EMILIA-ROMAGNA  
Azienda Unità Sanitaria Locale della Romagna

# I NOSTRI CONTATTI



**Aias Bologna Onlus**

**TEL: 051 454727**

**E-MAIL: [info@aiasbo.it](mailto:info@aiasbo.it)**

**[www.aiasbo.it](http://www.aiasbo.it)**



**ASP CITTÀ DI BOLOGNA**  
*Azienda pubblica di servizi alla persona*

**ASP Città di Bologna**

**TEL: 051-6201492-493**

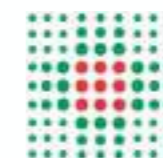
**E-MAIL: [comunicazione@aspbologna.it](mailto:comunicazione@aspbologna.it)**



**Comune di Bologna**



**ASP CITTÀ DI BOLOGNA**  
*Azienda pubblica di servizi alla persona*



**SERVIZIO SANITARIO REGIONALE  
EMILIA-ROMAGNA**  
*Azienda Unità Sanitaria Locale della Romagna*