

AL SEGNALE DI EVACUAZIONE:
 INDIVIDUARE LE USCITE DI SICUREZZA INDICATE DA CARTELLI DI COLORE VERDE
 ALLONTANARSI VELOCEMENTE DAI LOCALI ASSICURANDOSI CHE NON SIA RIMASTO NESSUNO ALL'INTERNO
 PROCEDERE IN MODO ORDINATO SENZA SPINGERE CHI SI TROVA DAVANTI VERSO LE USCITE DI SICUREZZA SEGNALATE
 PRENDERE I BAMBINI IN BRACCIO ED ACCOMPAGNARE DIRETTAMENTE LE PERSONE ANZIANE E DIVERSAMENTE ABILI
 PORTARSI ALL'ESTERNO PRESSO I PUNTI DI RACCOLTA DELLE PERSONE INDIVIDUATI ALL'INTERNO. AD OPPORTUNA DISTANZA DALLE PARETI DELL'EDIFICIO

LAVORATORI ADDETTI ALLA GESTIONE DELLE EMERGENZE SANITARIE ED ANTINCENDIO	nome	cognome	telefono



NON UTILIZZARE ASCENSORI E PIATTAFORME ELEVATRICI IN CASO DI INCENDIO

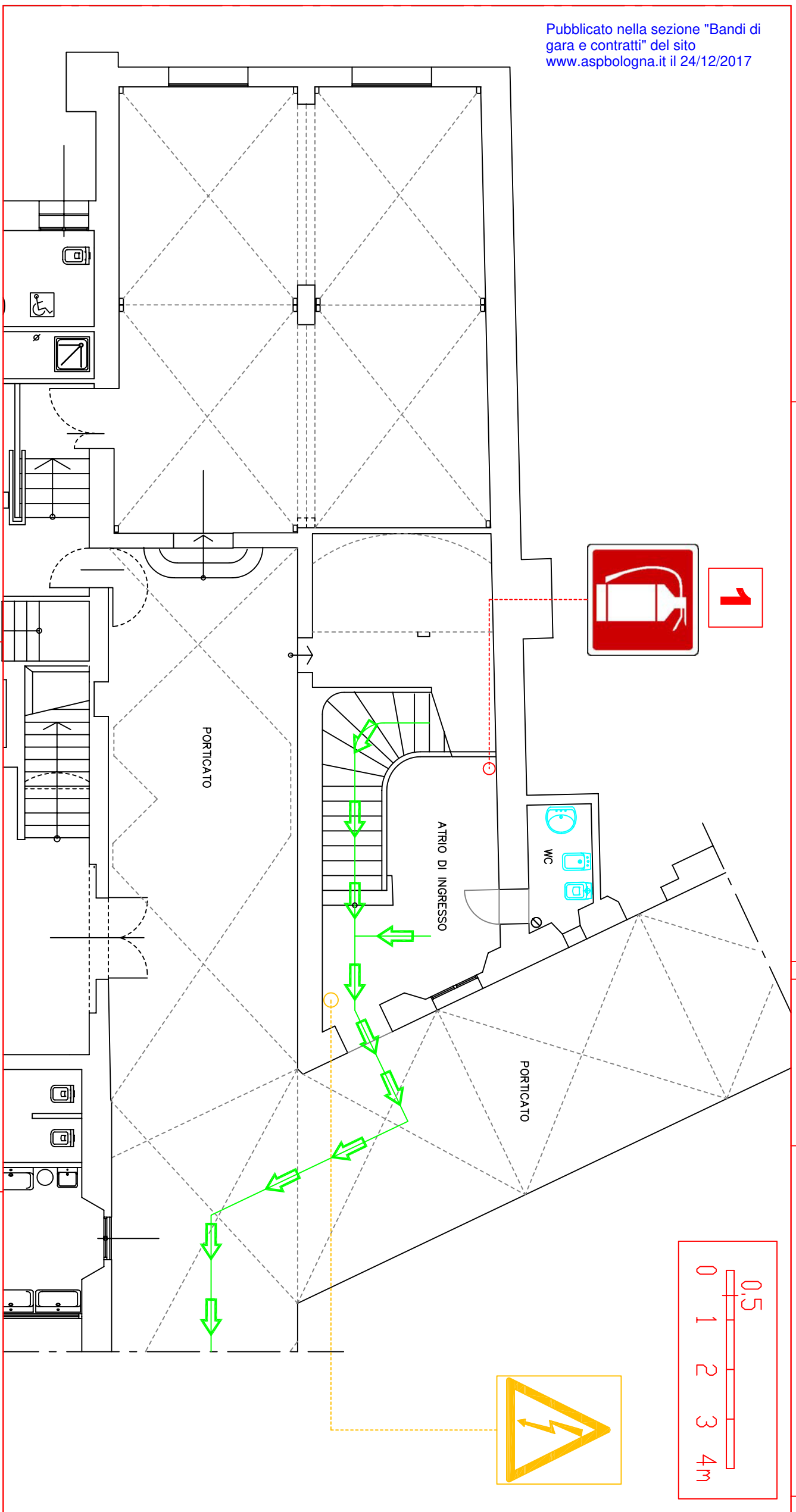
	IDRANTE SOPRASUOLO		PULSANTE DI SGANCIO		CASSETTA P. SOCCORSO
	ESTINTORE		VALVOLA DI INTERCETTAZ.		QUADRO GENERALE
	NASPO		PULSANTE DI ALLARME		PUNTO DI RACCOLTA
	ATTAGGIO AUTOPOMPA V.V.F.F.	INDIVIDUARE INOLTRE I PUNTI DA CUI E' POSSIBILE INTERROMPERE LE UTENZE (acqua, energia elettrica, gas.)			

COME USARE L'ESTINTORE

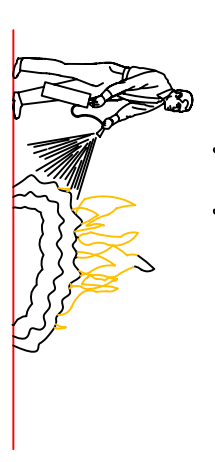
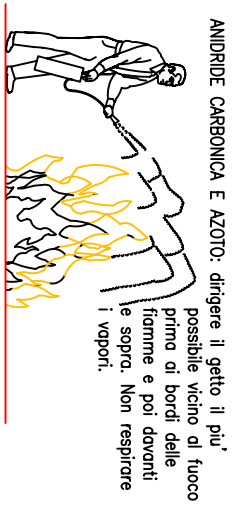
PIANO TERRA



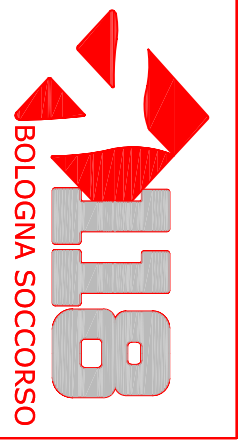
Publicato nella sezione "Bandi di gara e contratti" del sito www.aspbologna.it il 24/12/2017



controllo del contrassegno distintivo (etichetta)



EMERGENZA SANITARIA



Comporre il 118 da qualsiasi telefono
 Esporre con calma la richiesta all'operatore indicando:
 - se trattasi di incidente o maleore
 - dove è successo (indirizzo preciso e luogo dell'edificio
 - il n° di persone coinvolte e le loro condizioni (stato di coscienza, respirazione, segni esterni di emorragie o fratture)
 Lasciare recapito telefonico e attendere che sia l'operatore a chiudere la comunicazione
 Lasciare libero il telefono dopo la chiamata

QUARTIERE SAN VITALE UFFICI

Via Zamboni, 15

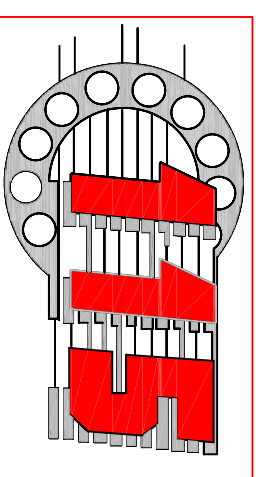
VOI SIETE QUI
PERCORSO DI ESODO

meggio 2010

data ultimo aggiornamento

EMERGENZA INCENDIO SOCCORSO TECNICO URGENTE

Comporre il 115 da qualsiasi telefono
 Esporre con calma la richiesta all'Operatore indicando:
 - il tipo di emergenza verificatasi
 - dove è successo (indirizzo preciso e luogo dell'edificio)
 - il n° di persone e le loro condizioni (ferimenti o impossibilità ad abbandonare il luogo).
 Far aprire cancelli e porte di accesso.
 Lasciare recapito telefonico e non riaganciare fino a disposizioni impartite.
 Lasciare libero il telefono





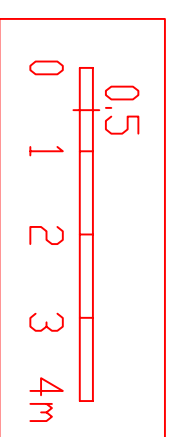
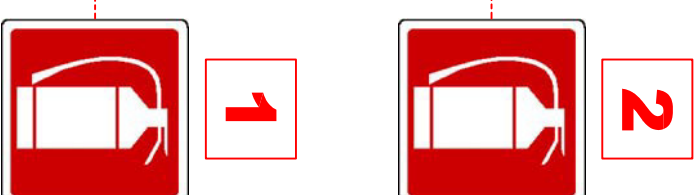
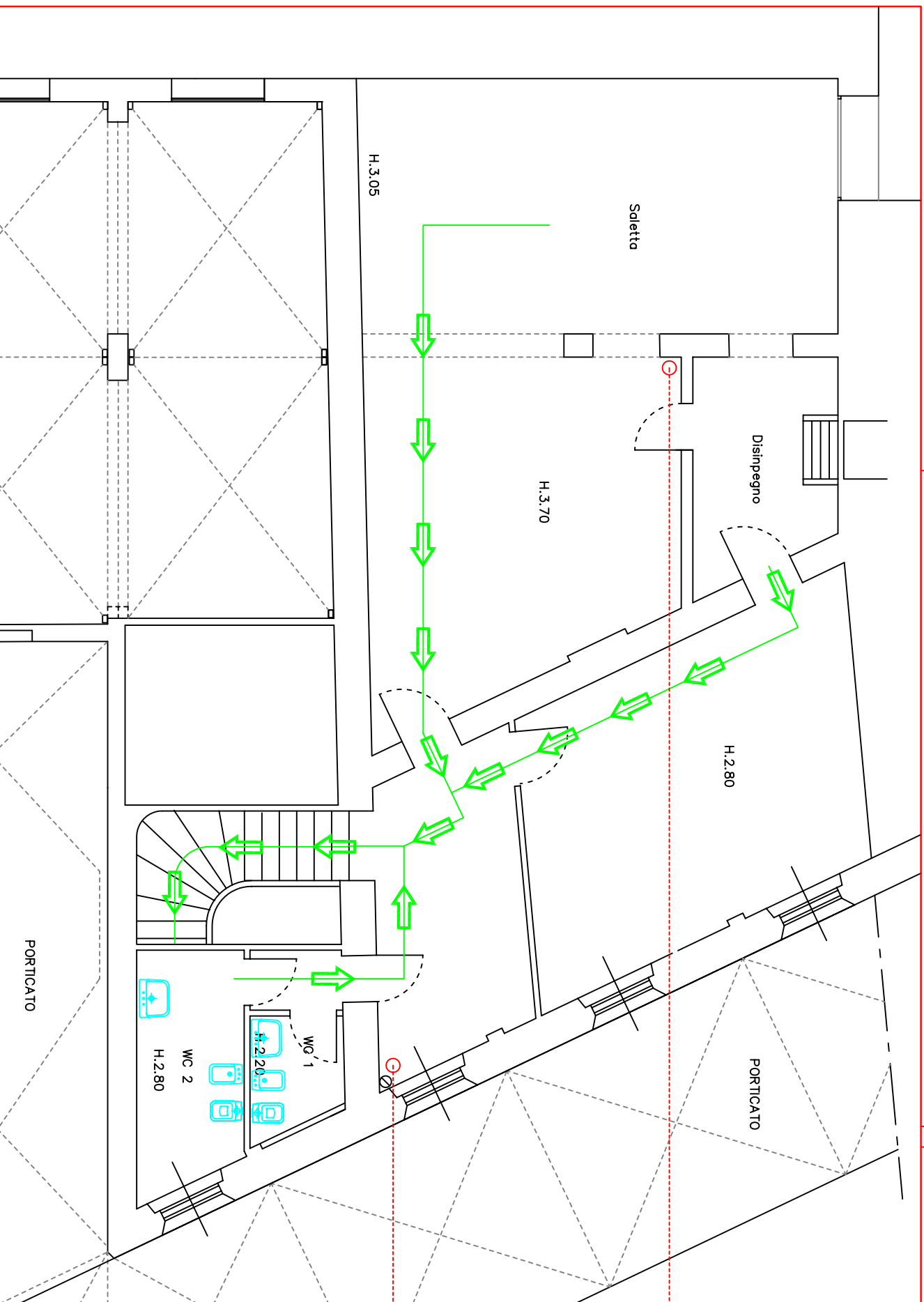
AL SEGNALE DI EVACUAZIONE:
 INDIVIDUARE LE USCITE DI SICUREZZA INDICATE DA CARTELLI DI COLORE VERDE
 ALLONTANARSI VELOCEMENTE DAI LOCALI ASSICURANDOSI CHE NON SIA RIMASTO NESSUNO ALL'INTERNO
 PROCEDERE IN MODO ORDINATO SENZA SPINGERE CHI SI TROVA DAVANTI VERSO LE USCITE DI SICUREZZA SEGNALATE
 PRENDERE I BAMBINI IN BRACCIO ED ACCOMPAGNARE DIRETTAMENTE LE PERSONE ANZIANE E DIVERSAMENTE ABILI
 PORTARSI ALL'ESTERNO PRESSO I PUNTI DI RACCOLTA DELLE PERSONE INDIVIDUATI ALL'INTERNO. AD OPORTUNA DISTANZA DALLE PARETI DELL'EDIFICIO

LAVORATORI ADDETTI ALLA GESTIONE DELLE EMERGENZE SANITARIE ED ANTINCENDIO	nome	cognome	telefono



NON UTILIZZARE ASCENSORI E PIATTAFORME ELEVATRICI IN CASO DI INCENDIO

IDRANTE SOPRASUOLO	ESTINTORE	NASPO	ATTAGGO AUTOPOMPA V.V.F.
PULSANTE DI SGANCIO	VALVOLA DI INTERCETTAZ.	PULSANTE DI ALLARME	INDIVIDUARE INOLTRE I PUNTI DA CUI E' POSSIBILE INTERROMPERE LE UTENZE (acqua, energia elettrica, gas.)
CASSETTA P. SOCCORSO	QUADRO GENERALE	PUNTO DI RACCOLTA	



EMERGENZA SANITARIA

Comporre il 118 da qualsiasi telefono
 Esporre con calma la richiesta all'operatore indicando:
 - se trattasi di incidente o maleore
 - dove è successo (indirizzo preciso e luogo dell'edificio)
 - il n° di persone coinvolte e le loro condizioni (stato di coscienza, respirazione, segni esterni di emorragie o fratture)
 Lasciare recapito telefonico e attendere che sia l'operatore a chiudere la comunicazione
 Lasciare libero il telefono dopo la chiamata



QUARTIERE SAN VITALE UFFICI

Via Zamboni, 15

X VOI SIETE QUI
 PERCORSO DI ESODO



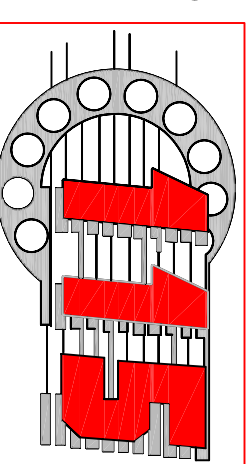
maggio 2010

data ultimo aggiornamento

EMERGENZA INCENDIO

SOCCORSO TECNICO URGENTE

Comporre il 115 da qualsiasi telefono
 Esporre con calma la richiesta all'Operatore indicando:
 - il tipo di emergenza verificatasi
 - dove è successo (indirizzo preciso e luogo dell'edificio)
 - il n° di persone e le loro condizioni (ferimenti o impossibilità ad abbandonare il luogo).
 Far aprire cancelli e porte di accesso.
 Lasciare recapito telefonico e non riaganciare fino a disposizioni impartite.
 Lasciare libero il telefono



Comune di Bologna
 Servizio di Prevenzione e Protezione
 Piazza Maggiore, 6 - Tel. 051.219.3370 fax 051.219.3348



PIANO AMMEZZATO

COME USARE L'ESTINTORE



controllo del contrassegno distintivo (etichetta)



POLVERI: dirigere il getto alla base delle fiamme.

